

Estudio: Family Office

Septiembre
2018

cademo



UDU
Universidad del Desarrollo
Facultad de Derecho
Centro de Derecho Regulatorio y Empresa

Objetivos



Objetivo General

Realizar una radiografía a los Family Office en Chile. Buscamos conocer los propósitos que motivaron esta forma de organización, sus estructuras, prácticas y desafíos.

Metodología



Metodología

Técnica

Encuestas web y telefónicas aplicada a la base de datos entregada por AEF

Grupo Objetivo

Hombres y mujeres dentro de la base de datos de Family Office

Muestreo

Muestreo dirigido a la población objetivo

Muestra

56 casos logrados

Campo

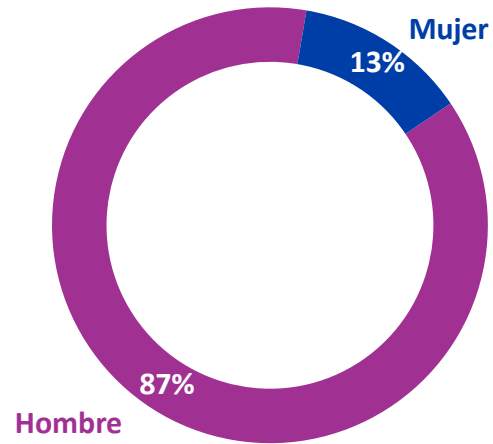
Lunes 9 de abril a lunes 30 de julio de 2018

Caracterización de la muestra

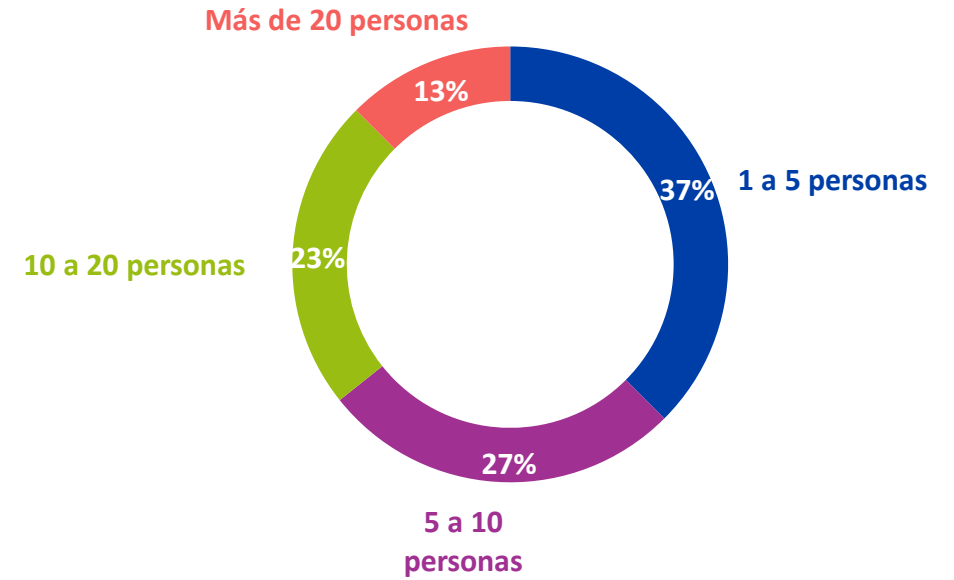


Variables de segmentación

Género



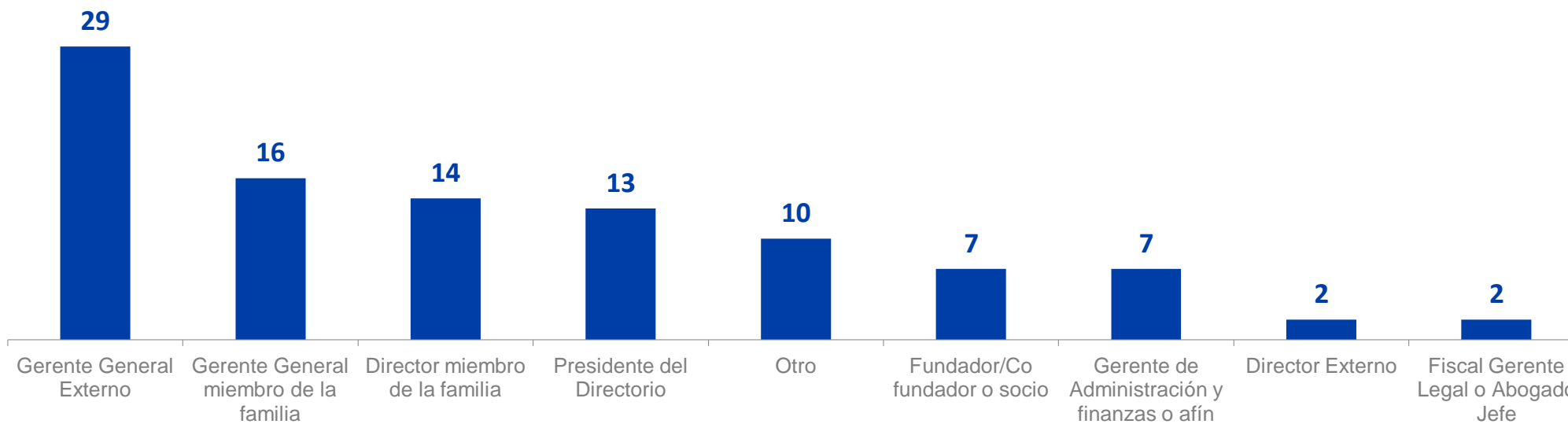
Tamaño del Family Office



Casos: 56

Posición que tiene en la empresa

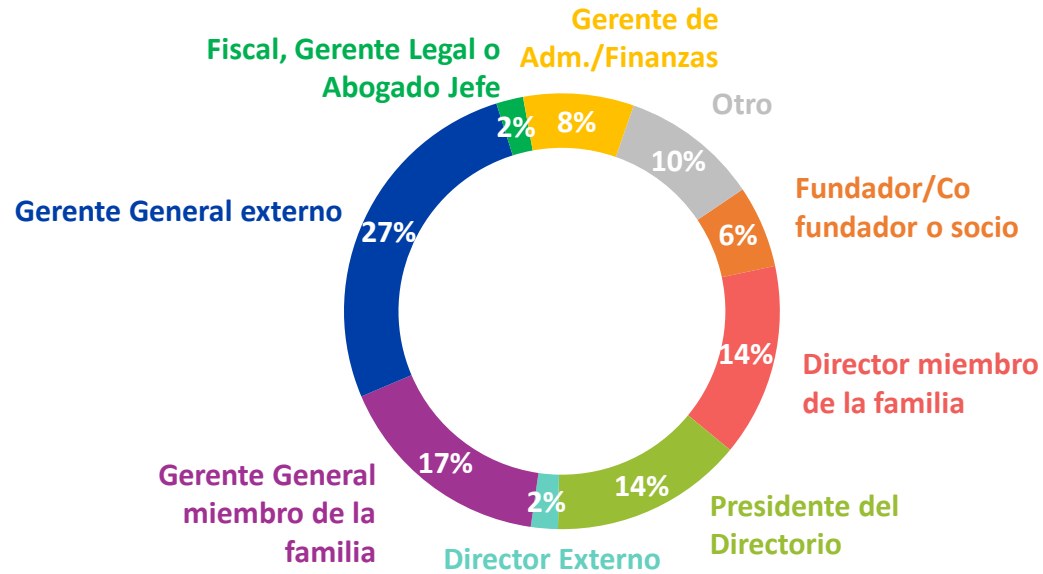
¿Qué cargo o posición ocupa en el Family Office...? Porcentaje



Casos: 56

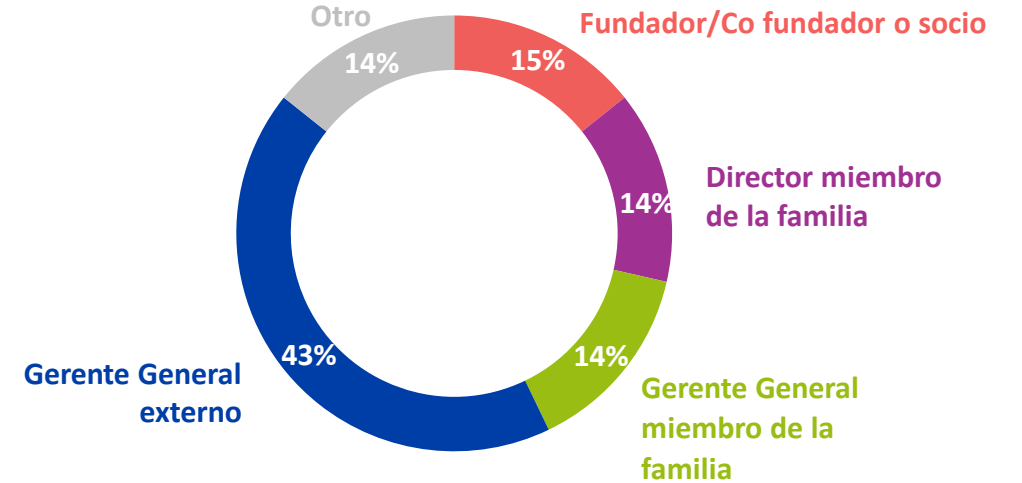
Posición que tiene en la empresa según sexo

Hombres



Casos: 49

Mujeres

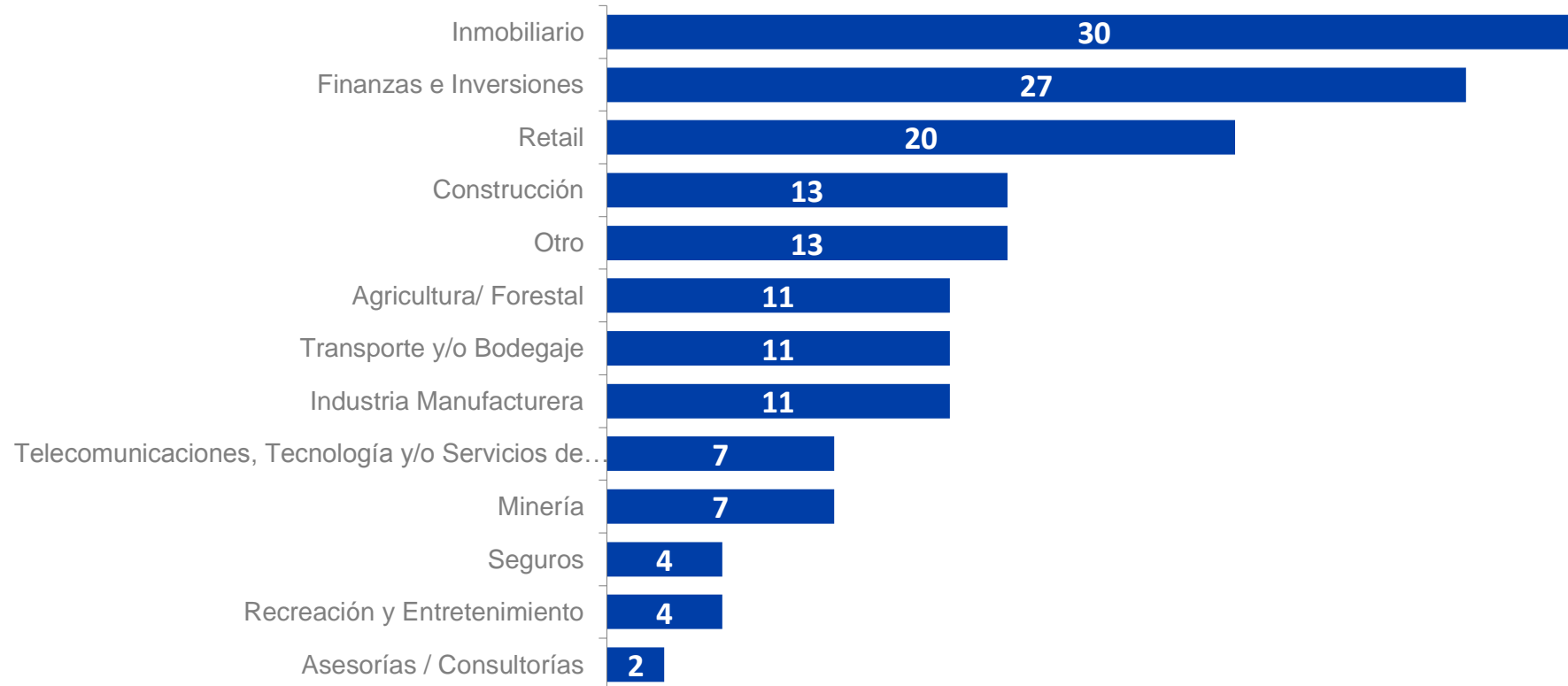


Casos: 7

Orígenes del Family Office

Rubro que dio origen al patrimonio familiar

¿Cuál es el rubro o negocio que dio origen al patrimonio familiar? Respuesta Múltiple. Porcentajes

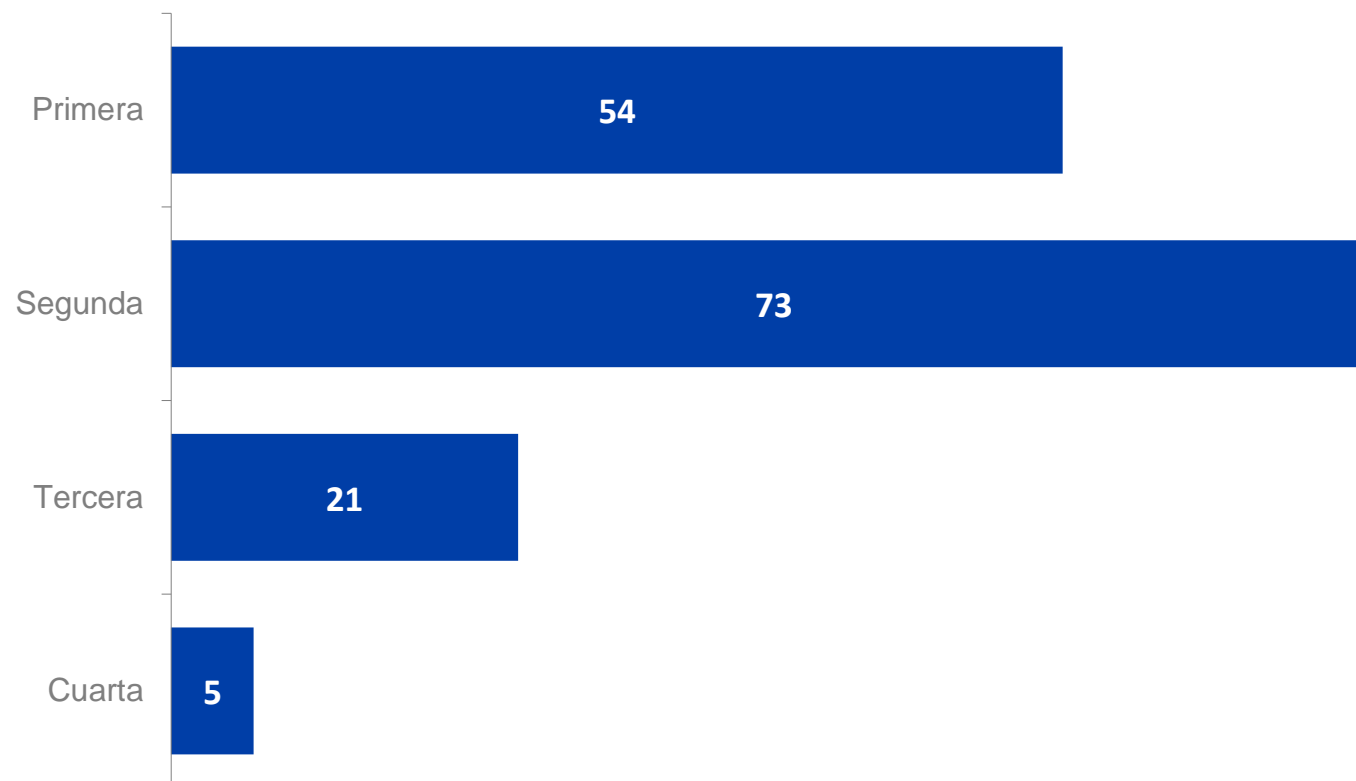


Casos: 56.% suma más de 100 al ser respuesta múltiple.

Se excluye "Comunicación, publicidad y avisaje" y "Provisión de servicios de salud" por no tener menciones.

Prestación de servicios por generaciones

¿Actualmente, a qué generación le presta servicios el Family Office...? Respuesta Múltiple. Porcentajes

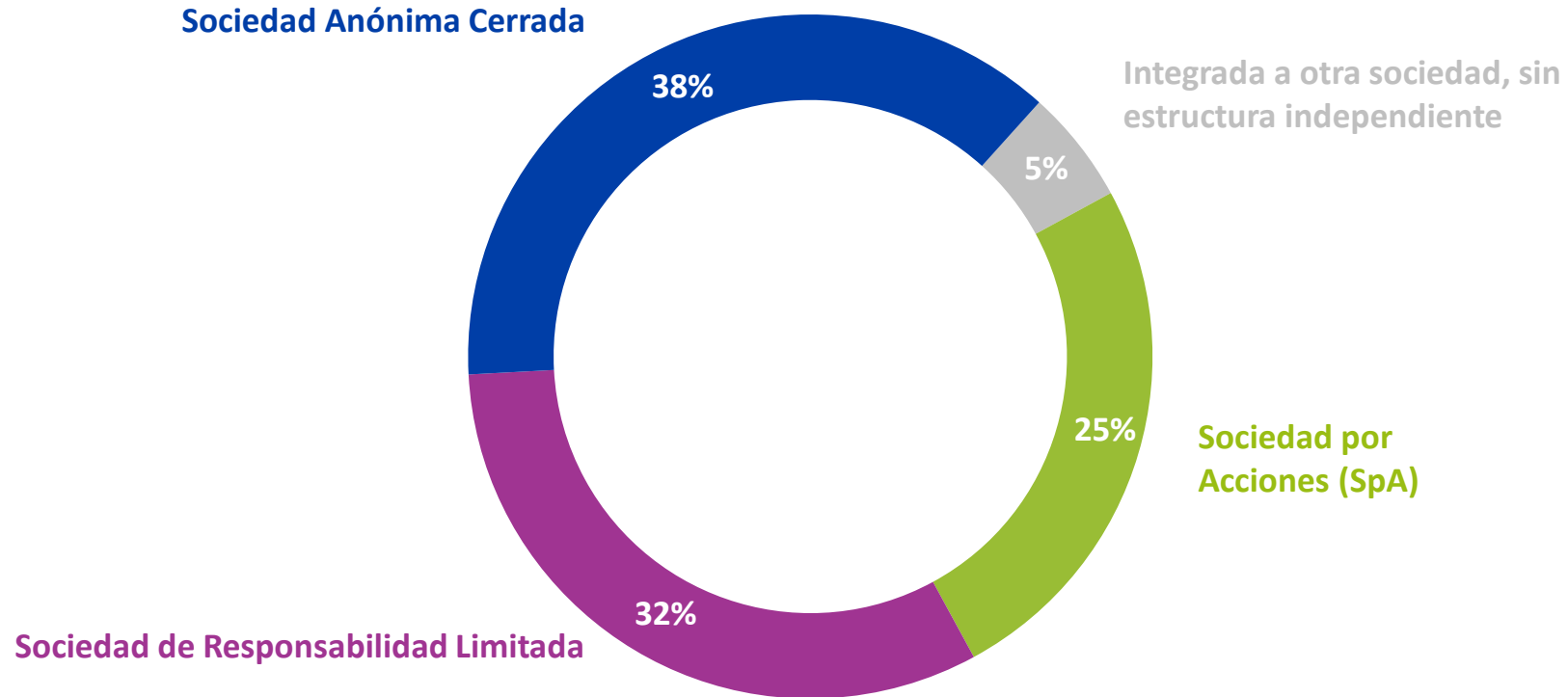


Casos: 56. % suma más de 100 al ser respuesta múltiple.

Estructura de los Family Office

Estructura legal del Family Office

¿Qué estructura legal/corporativa tiene el Family Office...?
Porcentajes

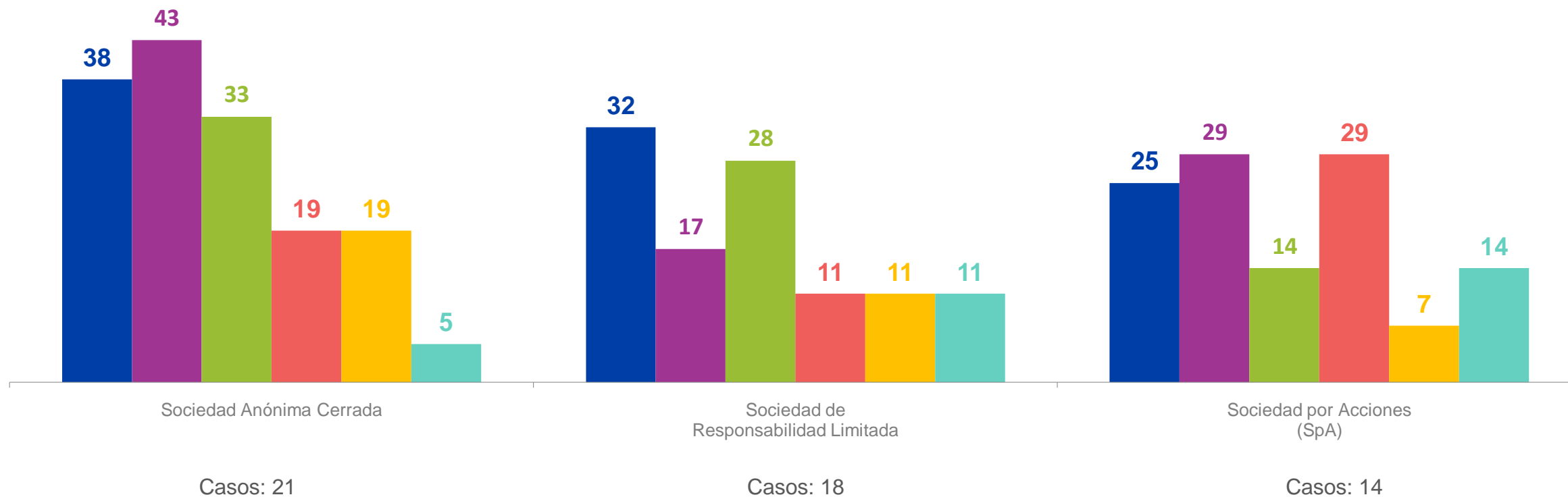


Casos: 56

Rubro de origen en cada estructura legal

Porcentajes

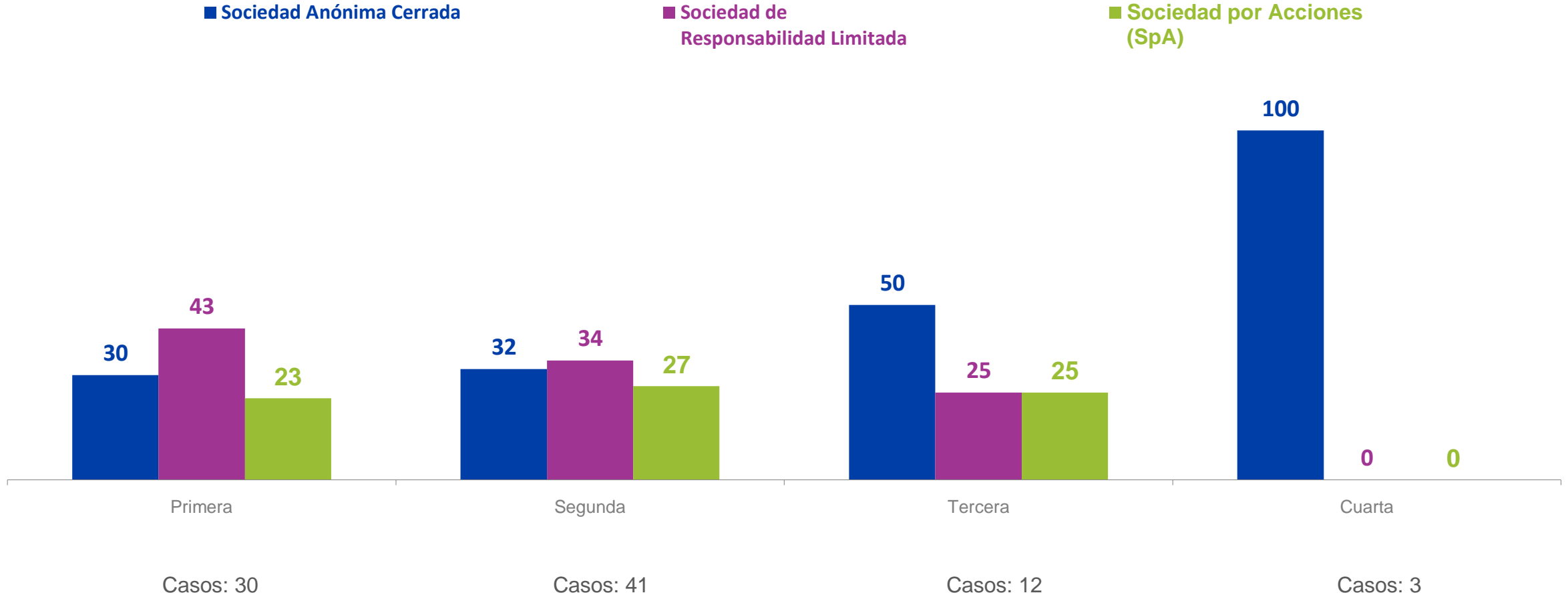
■ Total
 ■ Inmobiliario
 ■ Finanzas e Inversiones
 ■ Retail
 ■ Construcción
 ■ Agricultura/Forestal



Nota: % suma más de 100 ya que "Rubro de origen" es respuesta múltiple
 Se excluye "Integrada a otra sociedad", al ser un porcentaje muy bajo.

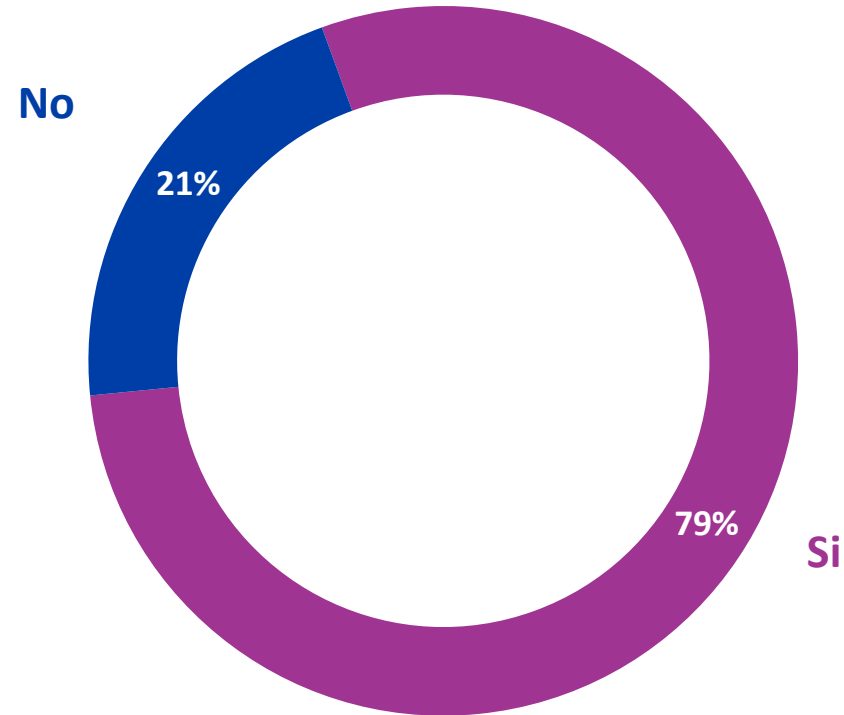
Estructura legal según prestación de servicios a generaciones

Porcentajes



Relaciones de parentesco dentro del Family Office

¿Diría usted que un porcentaje mayoritario –más del 50%- de ese personal tiene una relación de parentesco (afinidad/consanguinidad) con la familia? **Porcentajes**

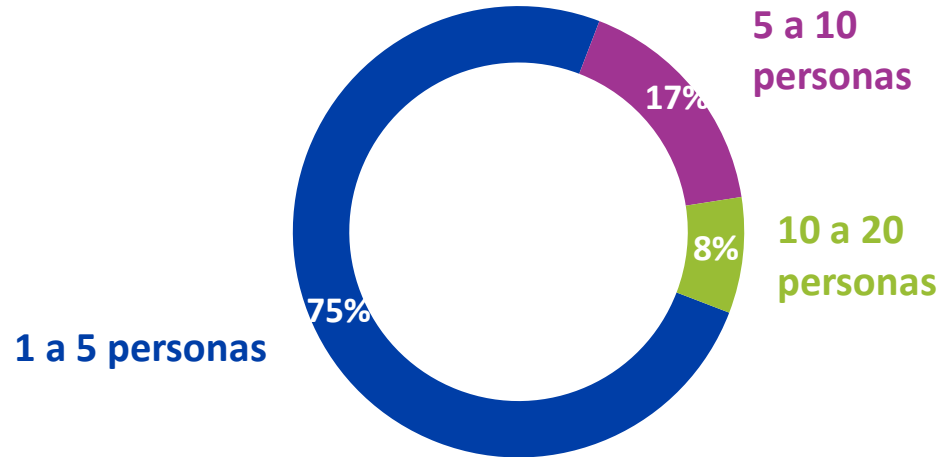


Casos: 56

Relaciones de parentesco y tamaño Family Office

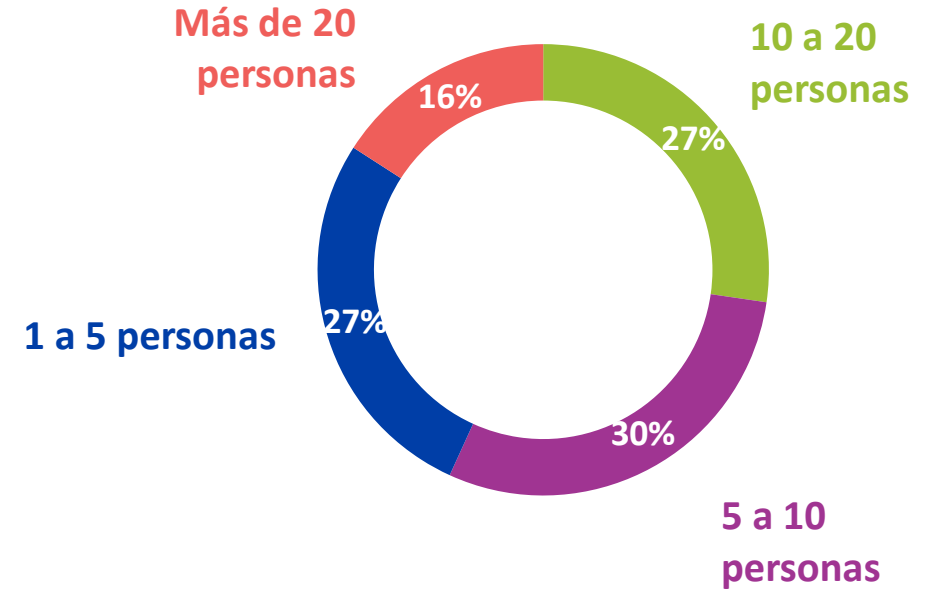
¿Diría usted que un porcentaje mayoritario –más del 50%- de ese personal NO tiene una relación de parentesco (afinidad/consanguinidad) con la familia? **Porcentajes**

>50% parentesco



Casos: 44

<50% parentesco

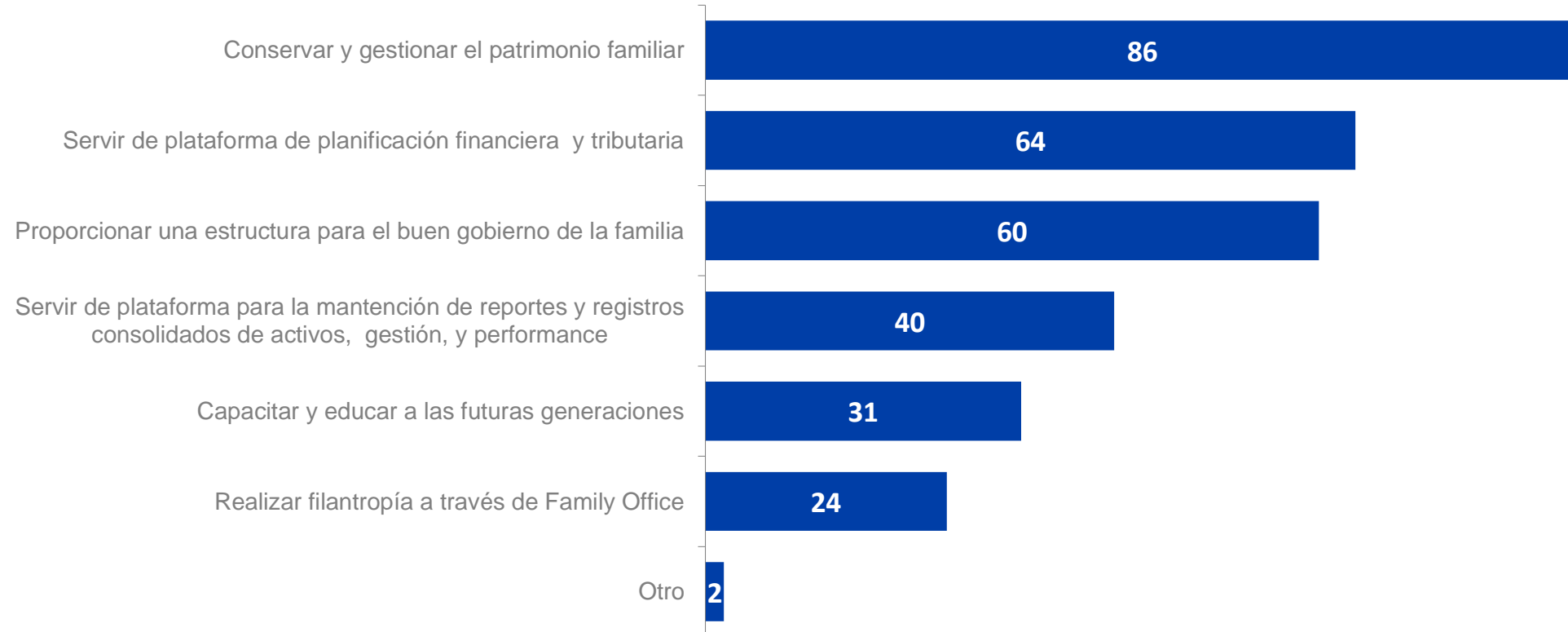


Casos: 12

Propósitos y Objetivos

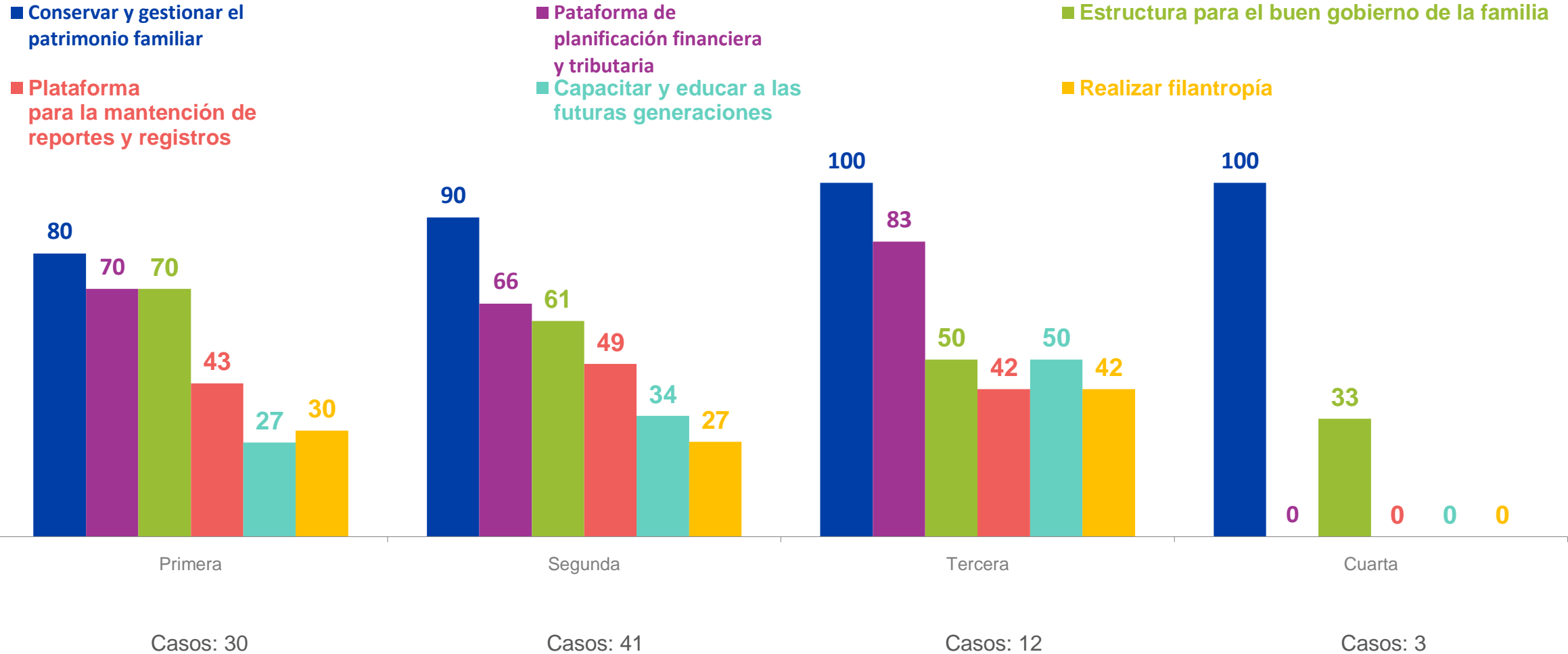
Propósito del Family Office

¿Cuáles son los principales propósitos del Family Office? Respuesta Múltiple. **Porcentajes**



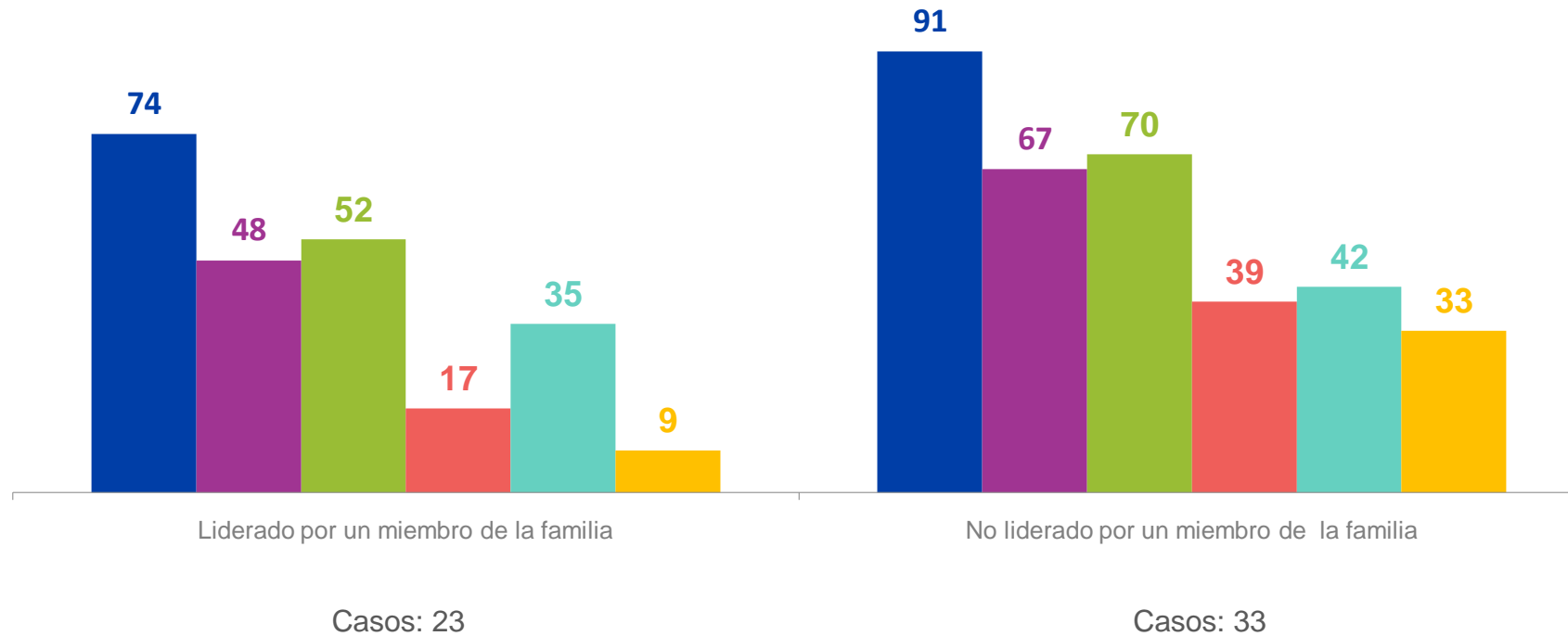
Casos: 56. % suma más de 100 al ser respuesta múltiple.

Importancia de los propósitos del Family Office según generación



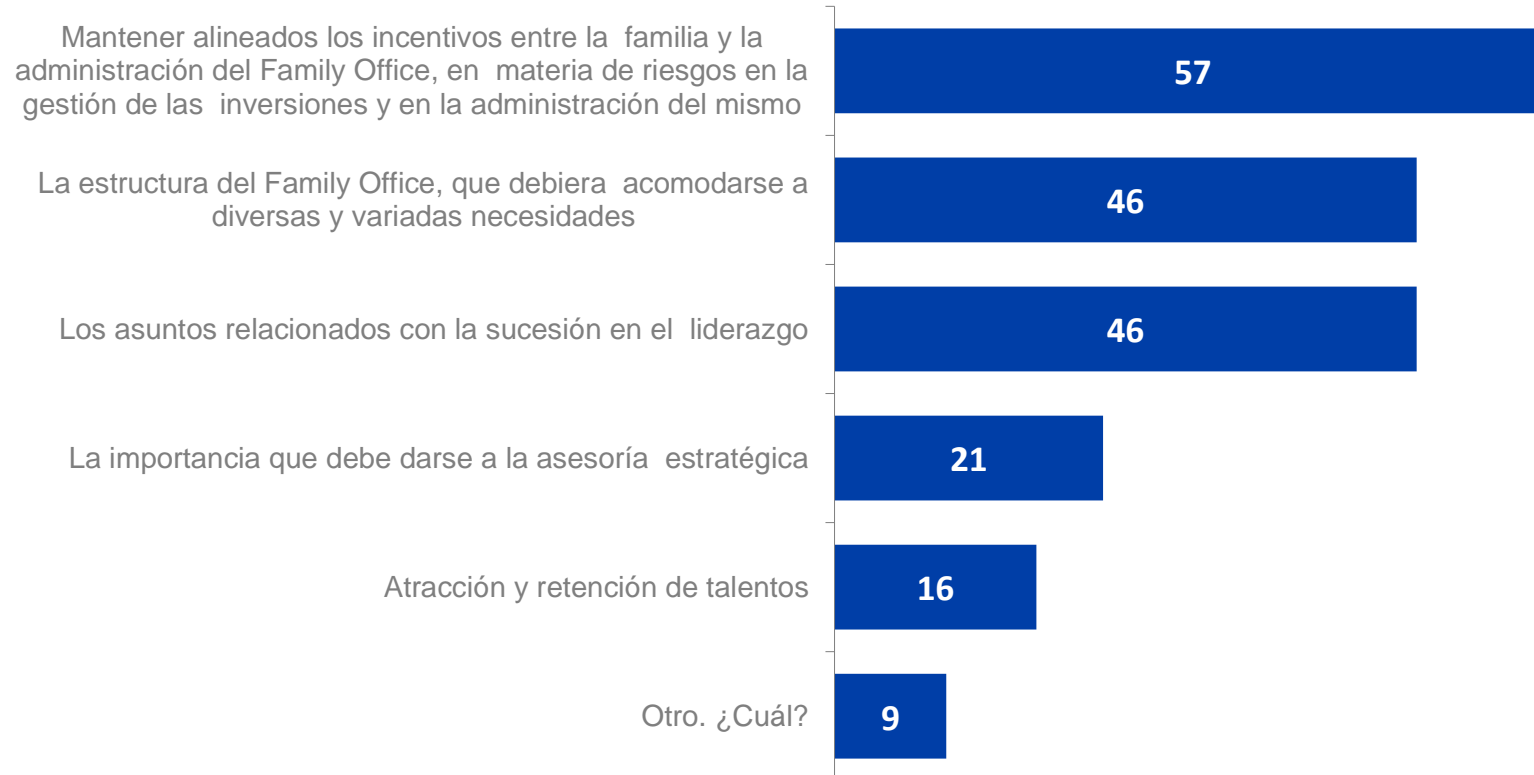
Importancia de los propósitos del Family Office según líder

- **Plataforma de planificación financiera y tributaria**
- **Conservar y gestionar el patrimonio familiar**
- **Estructura para el buen gobierno de la familia**
- **Plataforma para la mantención de reportes y registros**
- **Capacitar y educar a las futuras generaciones**
- **Realizar filantropía**



Desafíos del Family Office

¿Cuáles son los principales desafíos para el Family Office? Respuesta Múltiple. **Porcentajes**

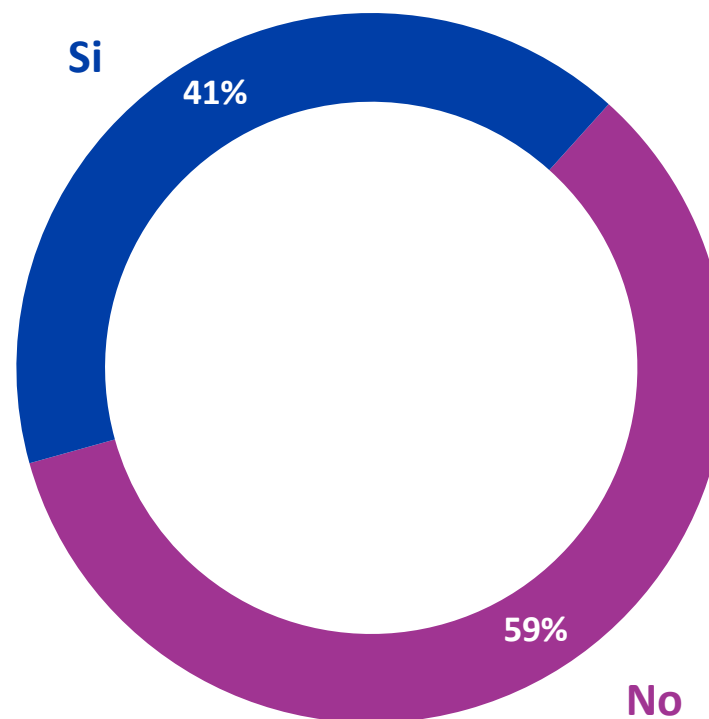


Casos: 56. % suma más de 100 al ser respuesta múltiple.

Gestión y Administración

Líder del Family Office

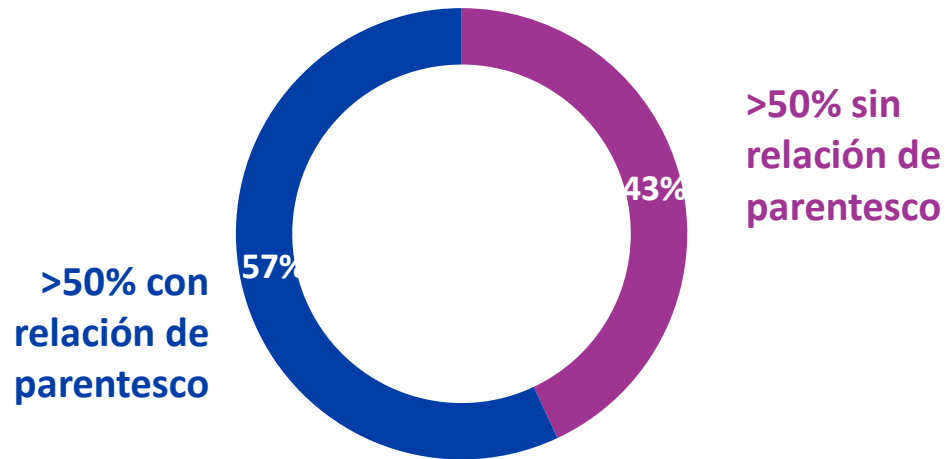
El Family Office, ¿Es liderado (gestionado) por un miembro de la familia? **Porcentajes**



Casos: 56

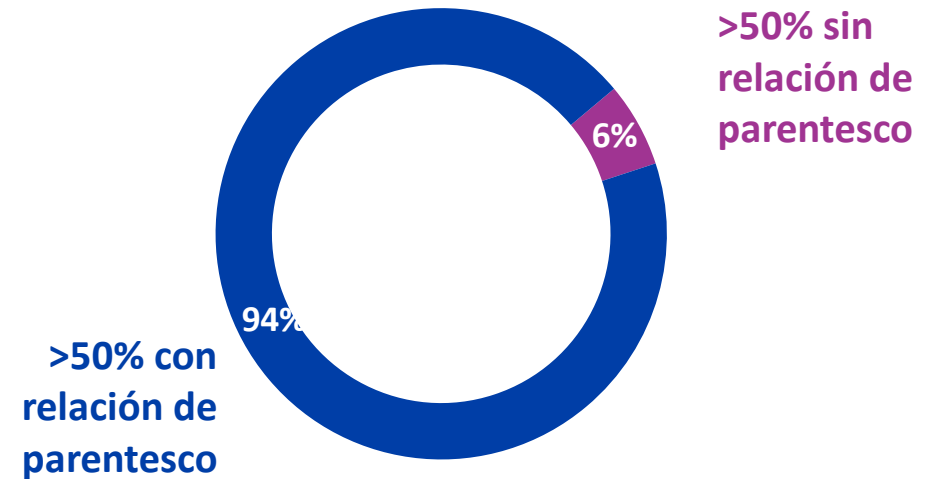
Relaciones de parentesco dentro del Family Office según líder

Líder no es miembro de la familia



Casos: 33

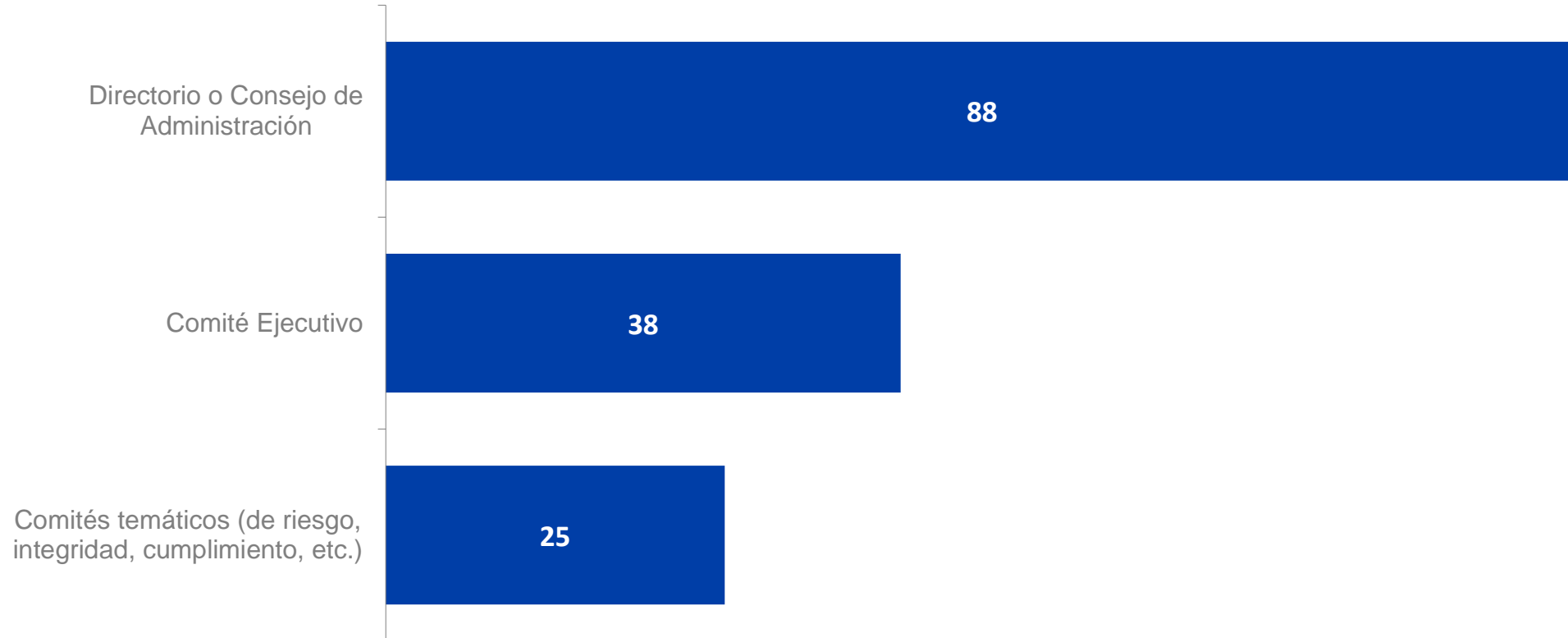
Líder es miembro de la familia



Casos: 23

Estructura de Gobierno

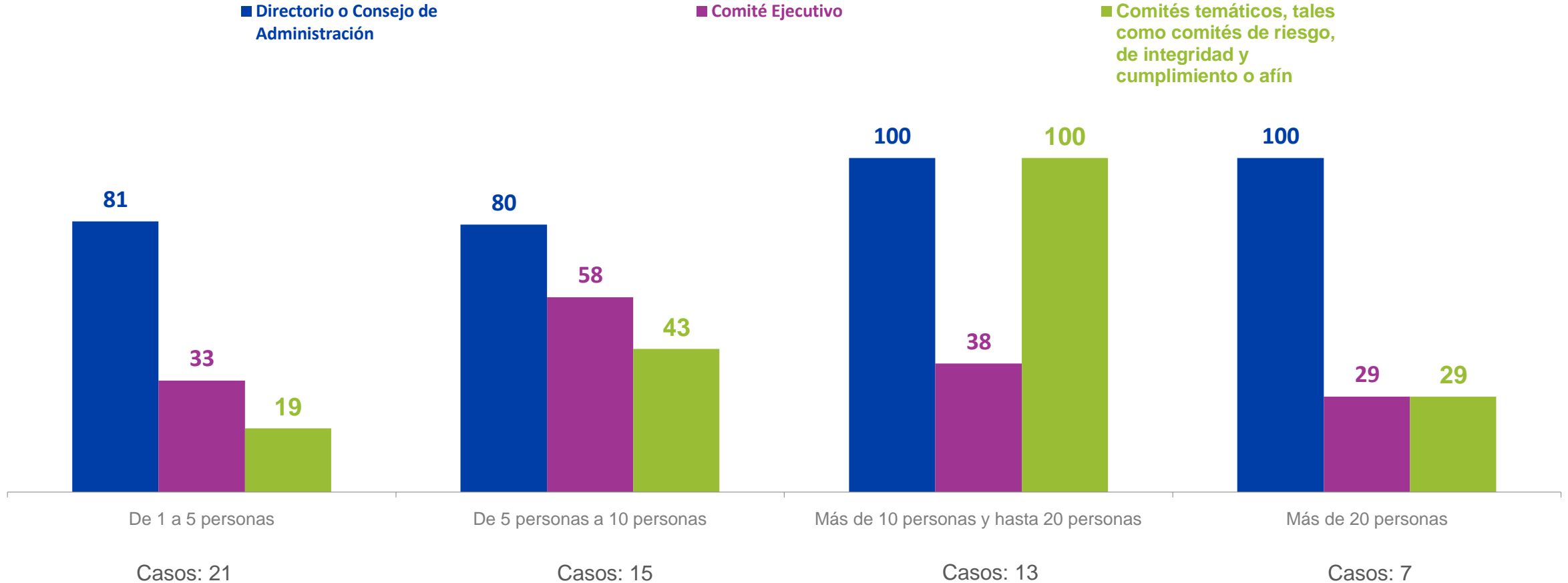
¿Qué estructuras de gobernanza están presentes en el Family Office? Respuesta Múltiple. **Porcentajes**



Casos: 56. % suma más de 100 al ser respuesta múltiple.

Estructuras de gobernanza del Family Office según su tamaño

¿Qué estructuras de gobernanza están presentes en el Family Office? Respuesta Múltiple. Porcentajes

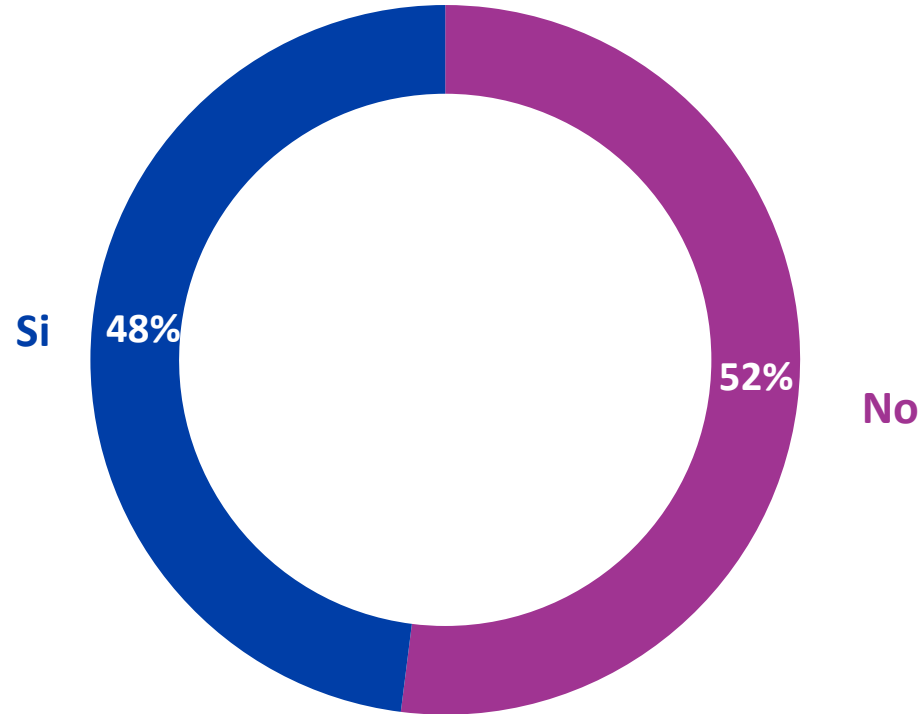


Nota: % suma más de 100 al ser respuesta múltiple.

Procesos de contratación

¿Existen estructuras y/o procesos formales de contratación en el Family Office, tales como gerencia de recursos humanos; o comités de contratación; o descripción formal de los cargos que contenga los elementos esenciales de la posición a ser llenada?

Porcentajes



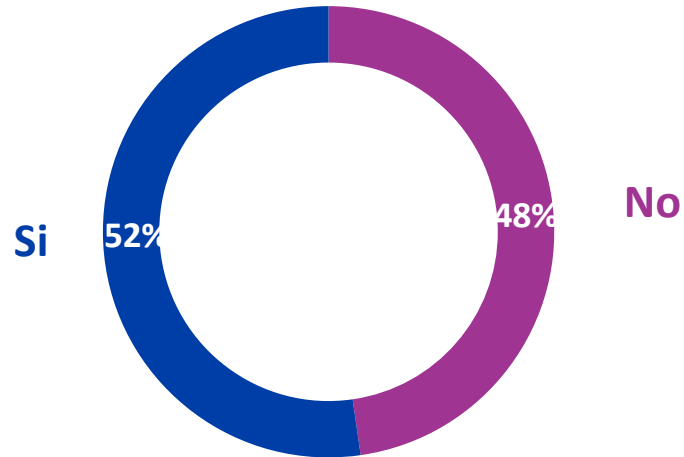
Casos: 56

Procesos de contratación

¿Existen estructuras y/o procesos formales de contratación en el Family Office, tales como gerencia de recursos humanos; o comités de contratación; o descripción formal de los cargos que contenga los elementos esenciales de la posición a ser llenada?

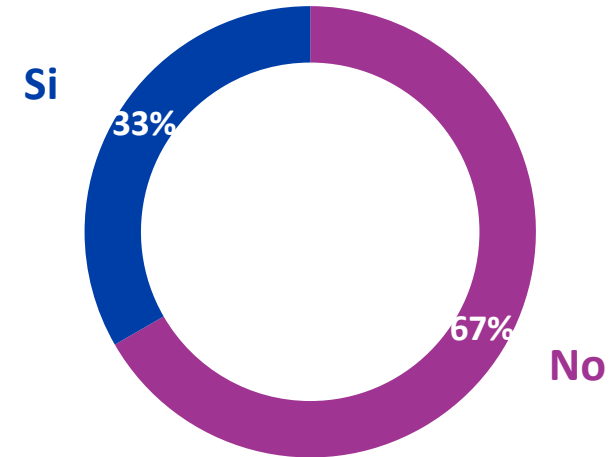
Porcentajes

>50% parentesco



Casos: 44

<50% parentesco

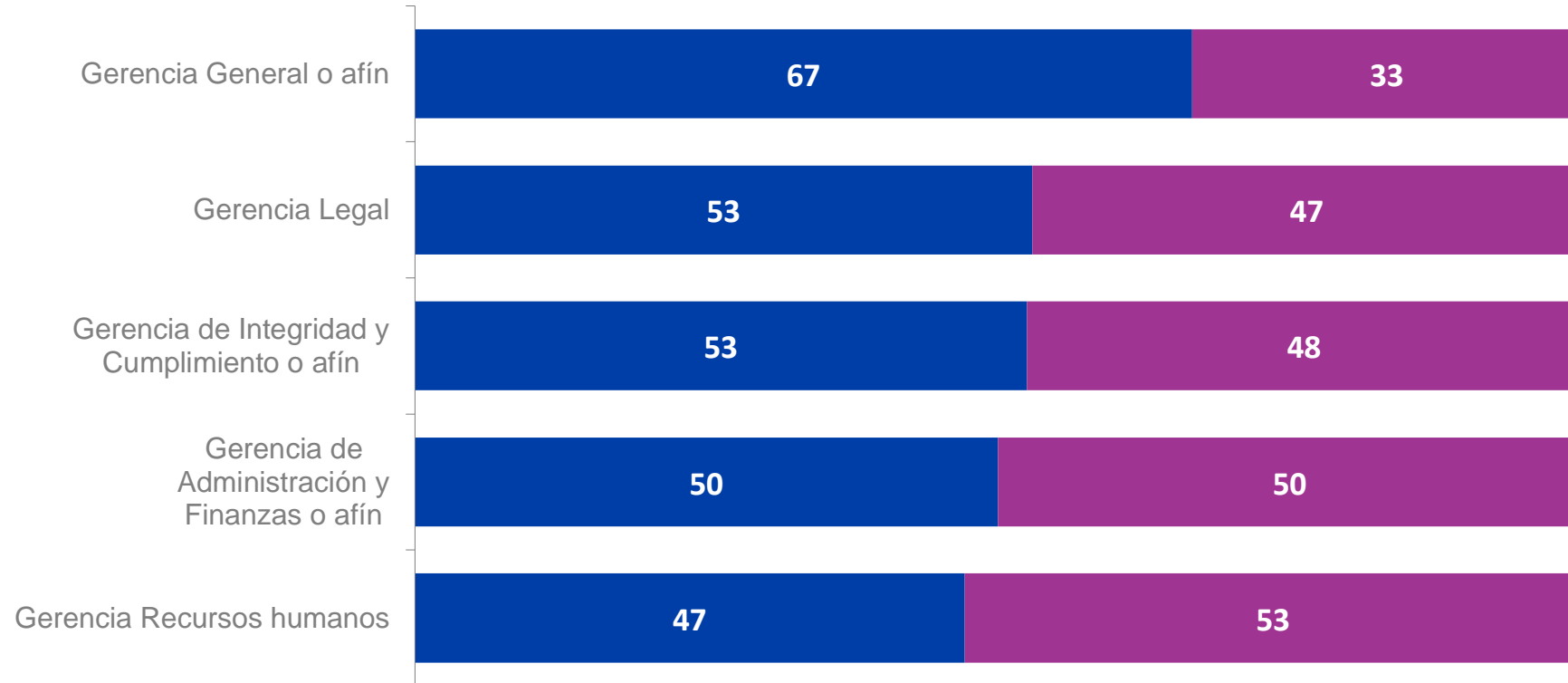


Casos: 12

Procesos de contratación dentro de las estructuras

Porcentajes

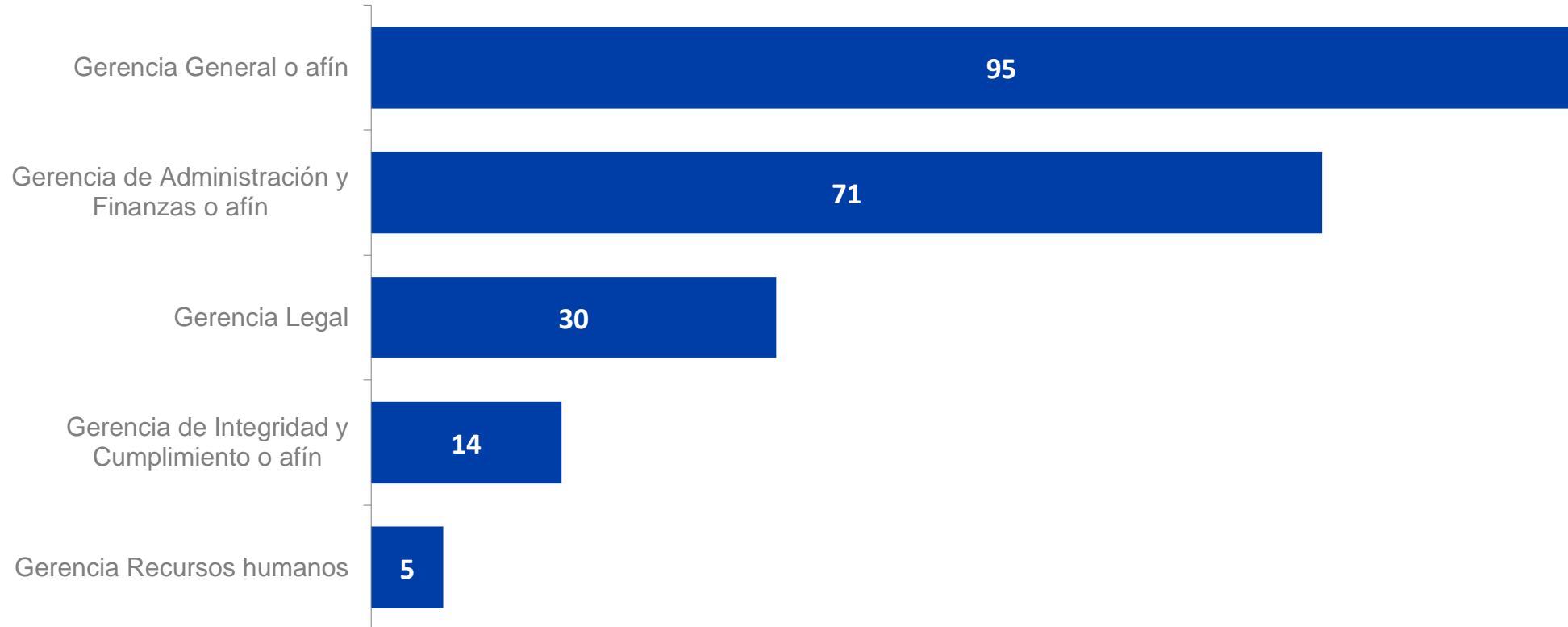
■ Existen estructuras y/o procesos formales de contratación ■ No existen estructuras y/o procesos formales de contratación



Casos: 56

Estructura actual del Family Office

¿Cuáles de estas gerencias (o departamentos o afines) se contemplan en la estructura actual del Family Office?
Respuesta Múltiple. **Porcentajes**

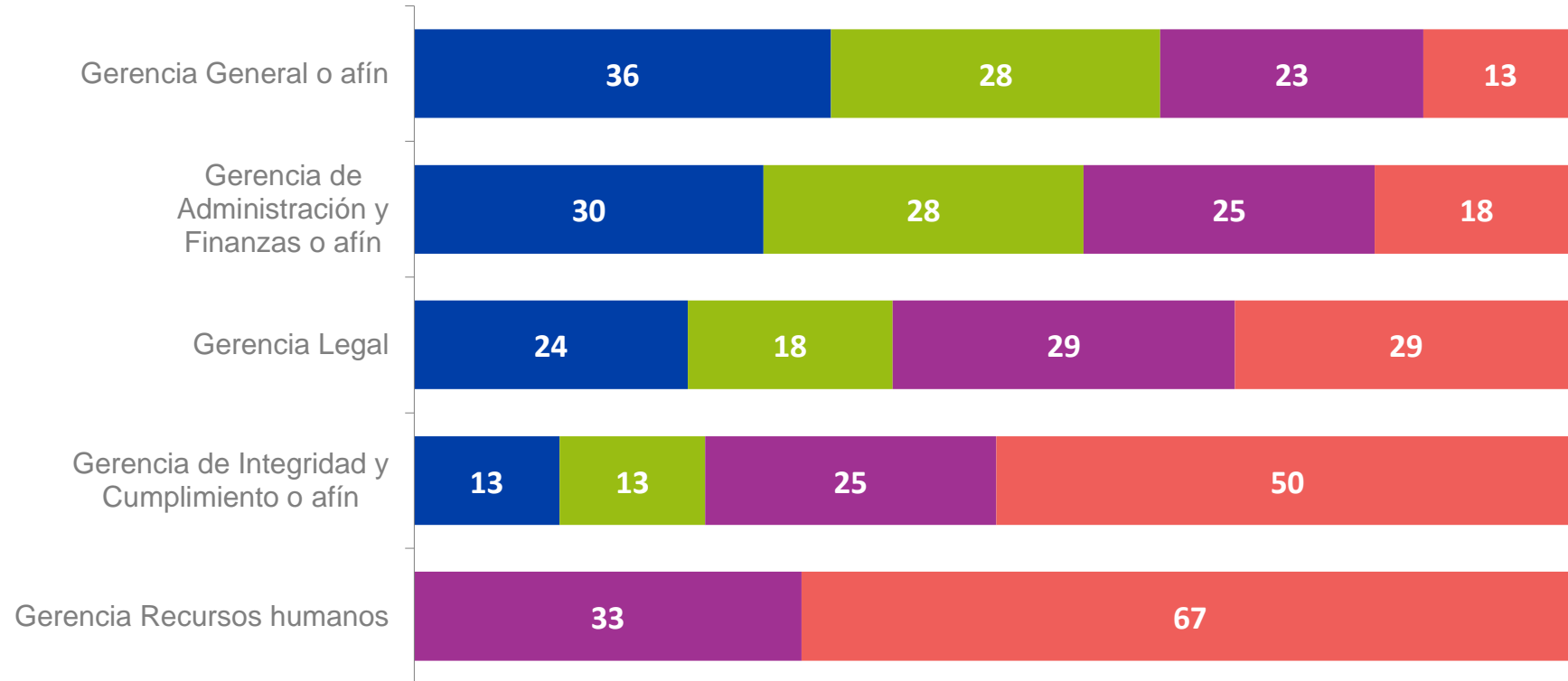


Casos: 56. % suma más de 100 al ser respuesta múltiple.

Estructuras del Family Office de acuerdo a su tamaño

Porcentajes

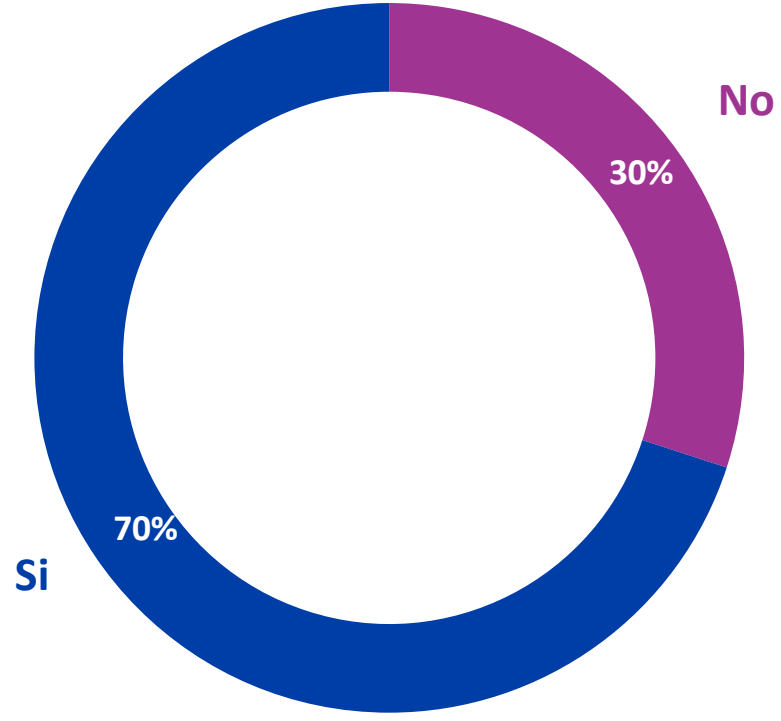
■ De 1 a 5 personas ■ De 5 personas a 10 personas ■ Más de 10 personas y hasta 20 personas ■ Más de 20 personas



Casos: 56

Incentivos para una buena gestión

¿Existen en el Family Office planes de compensación o incentivos preestablecidos para los ejecutivos basados en indicadores de buena gestión y performance? **Porcentajes**

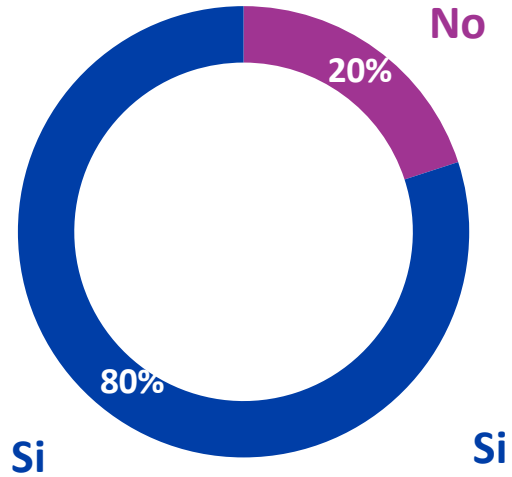


Casos: 56

Incentivos para una buena gestión según parentesco

¿Existen en el Family Office planes de compensación o incentivos preestablecidos para los ejecutivos basados en indicadores de buena gestión y performance? **Porcentajes**

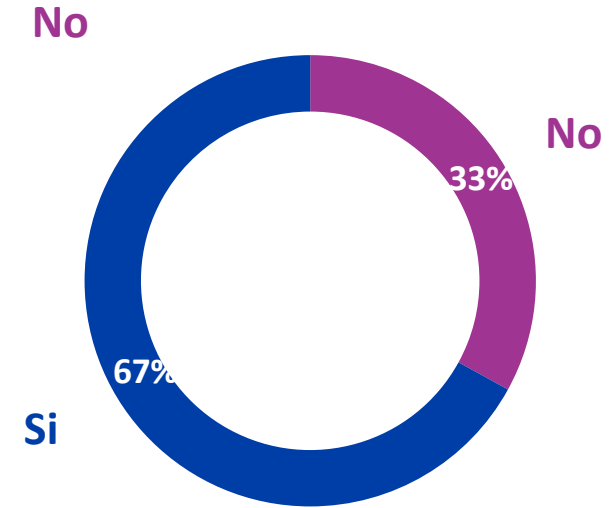
>50% parentesco



Casos: 56

Casos: 44

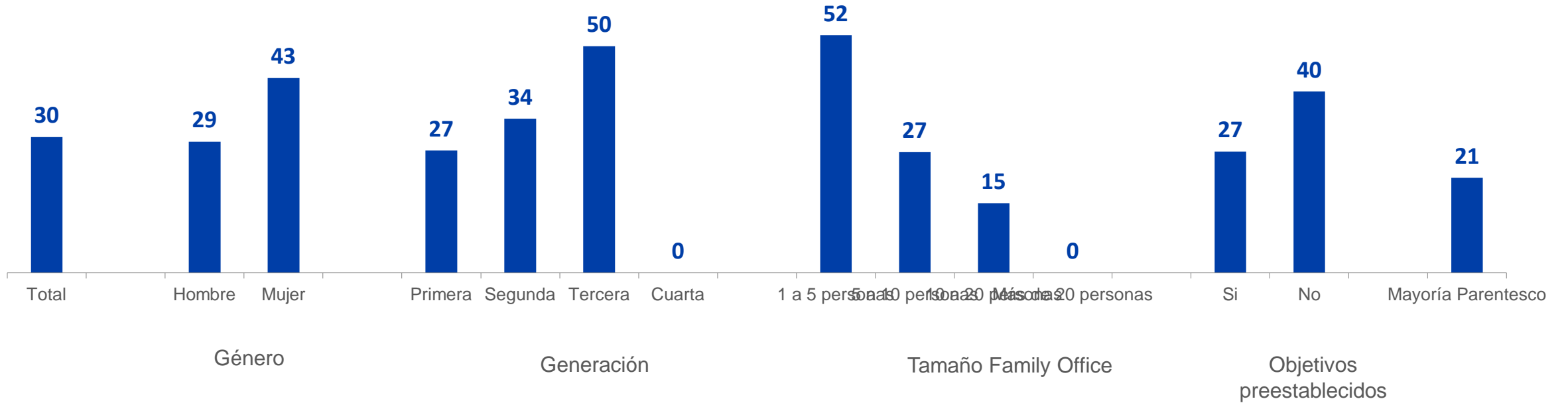
<50% parentesco



Casos: 12

Características de los Family Office que no ofrecen incentivos

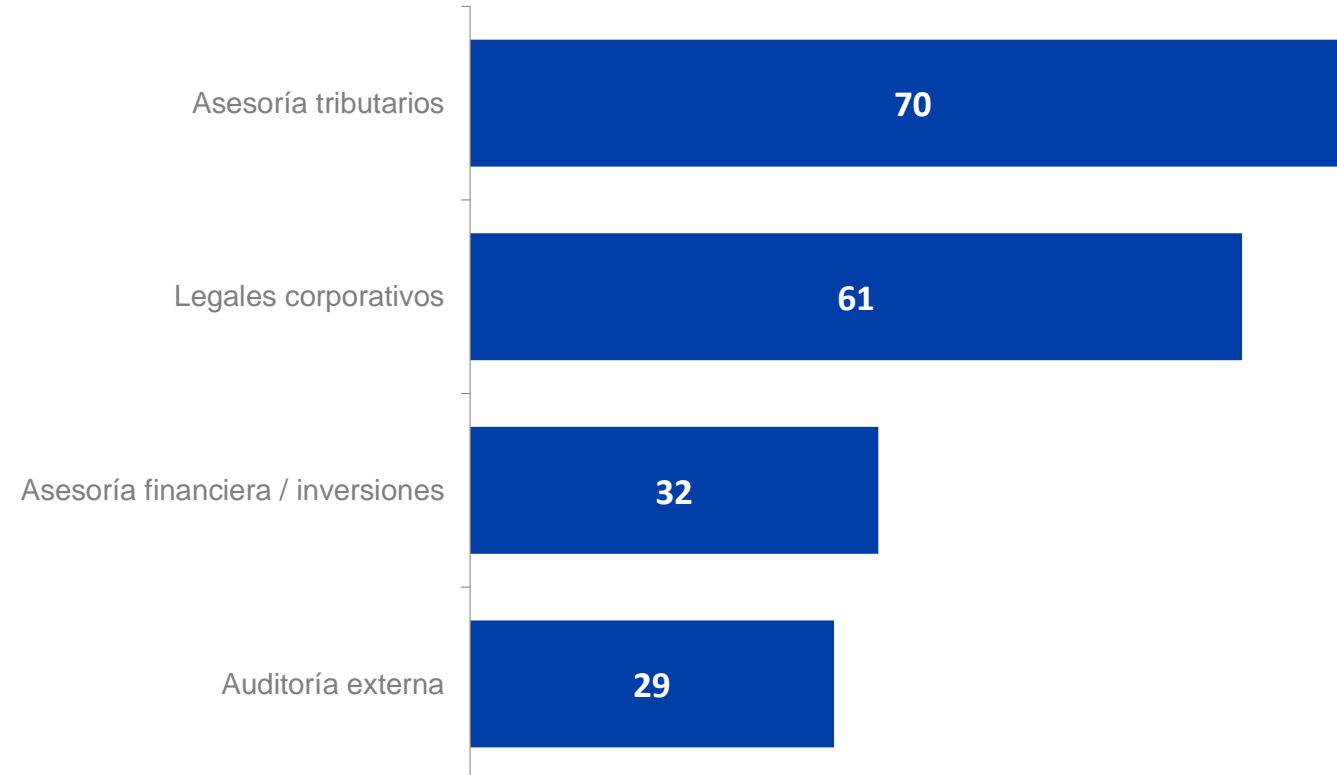
¿Existen en el Family Office planes de compensación o incentivos preestablecidos para los ejecutivos basados en indicadores de buena gestión y performance? **Porcentaje sólo "No"**



Casos: 17

Contratación de servicios externos para una buena gestión

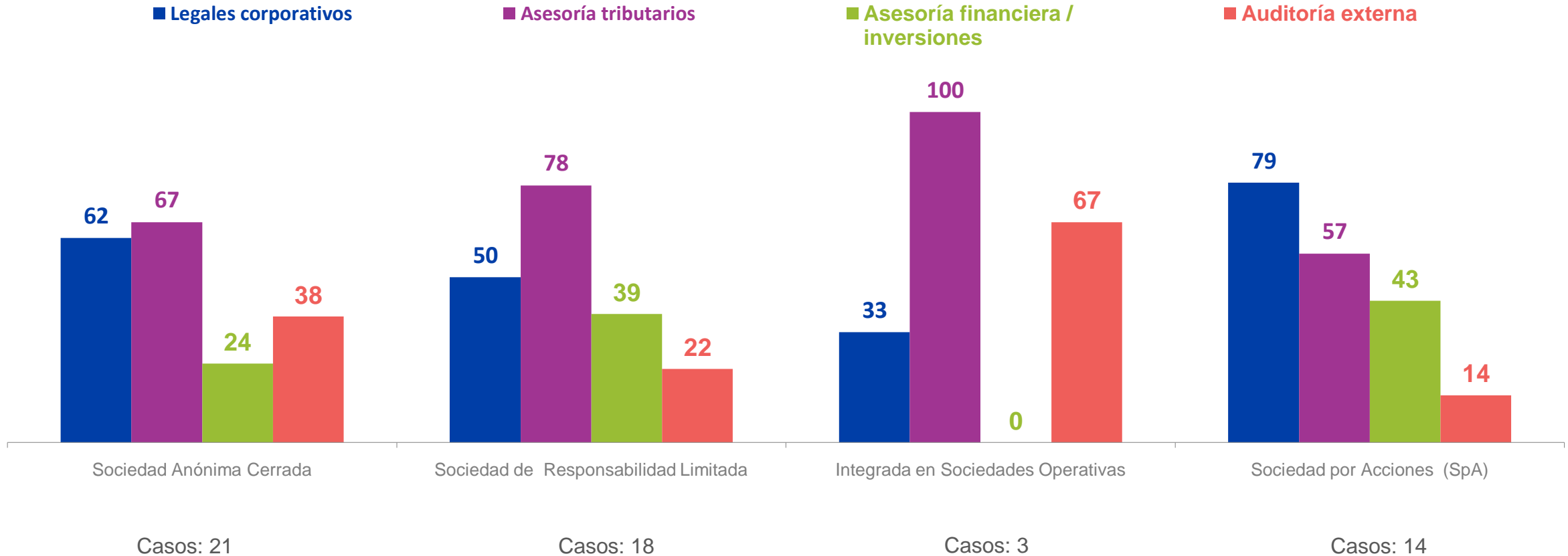
¿Cuáles son los principales servicios externos contratados por el Family Office, en términos de su importancia para la buena gestión y desarrollo de sus objetivos? Respuesta Múltiple (máx. 2). **Porcentajes**



Casos: 56

Contratación de servicios externos según estructura

¿Cuáles son los principales servicios externos contratados por el Family Office, en términos de su importancia para la buena gestión y desarrollo de sus objetivos? Respuesta Múltiple (máx. 2). **Porcentajes**

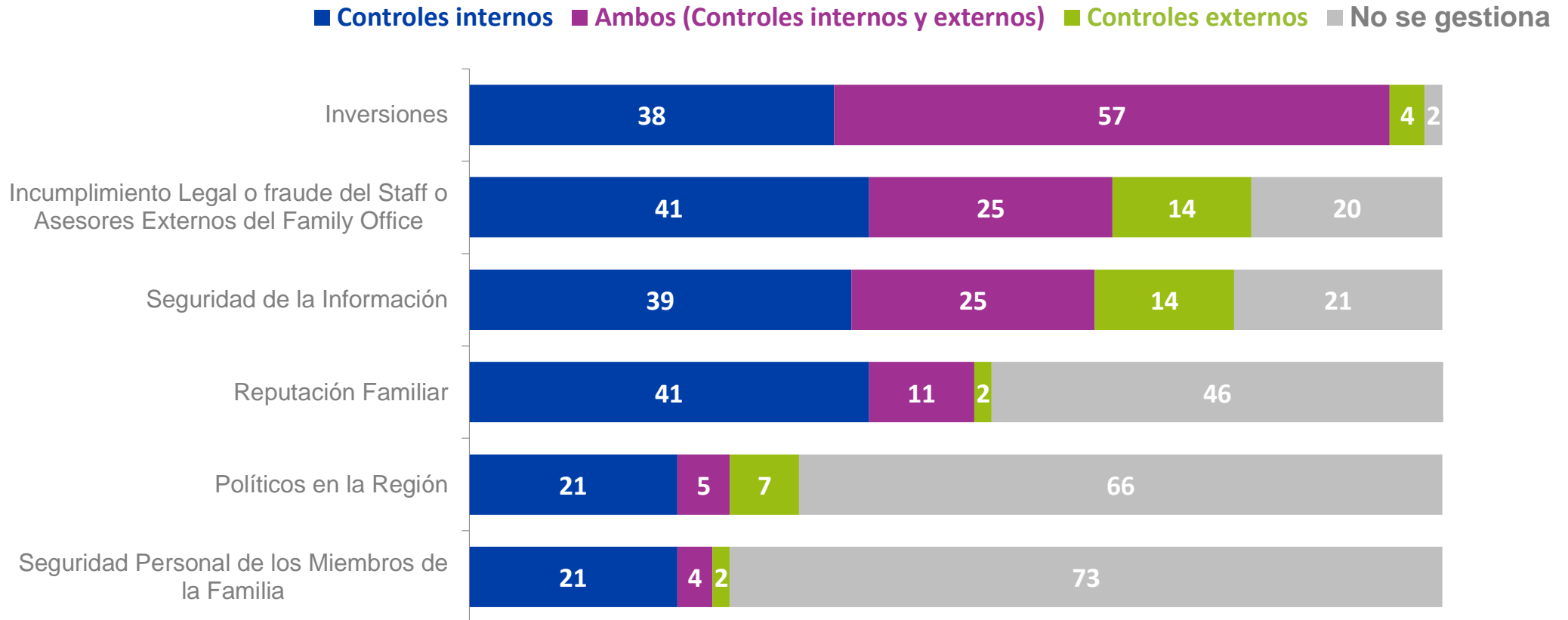


Nota: % suma más de 100 al ser respuesta múltiple.

Riesgos

Gestión del control de riesgos

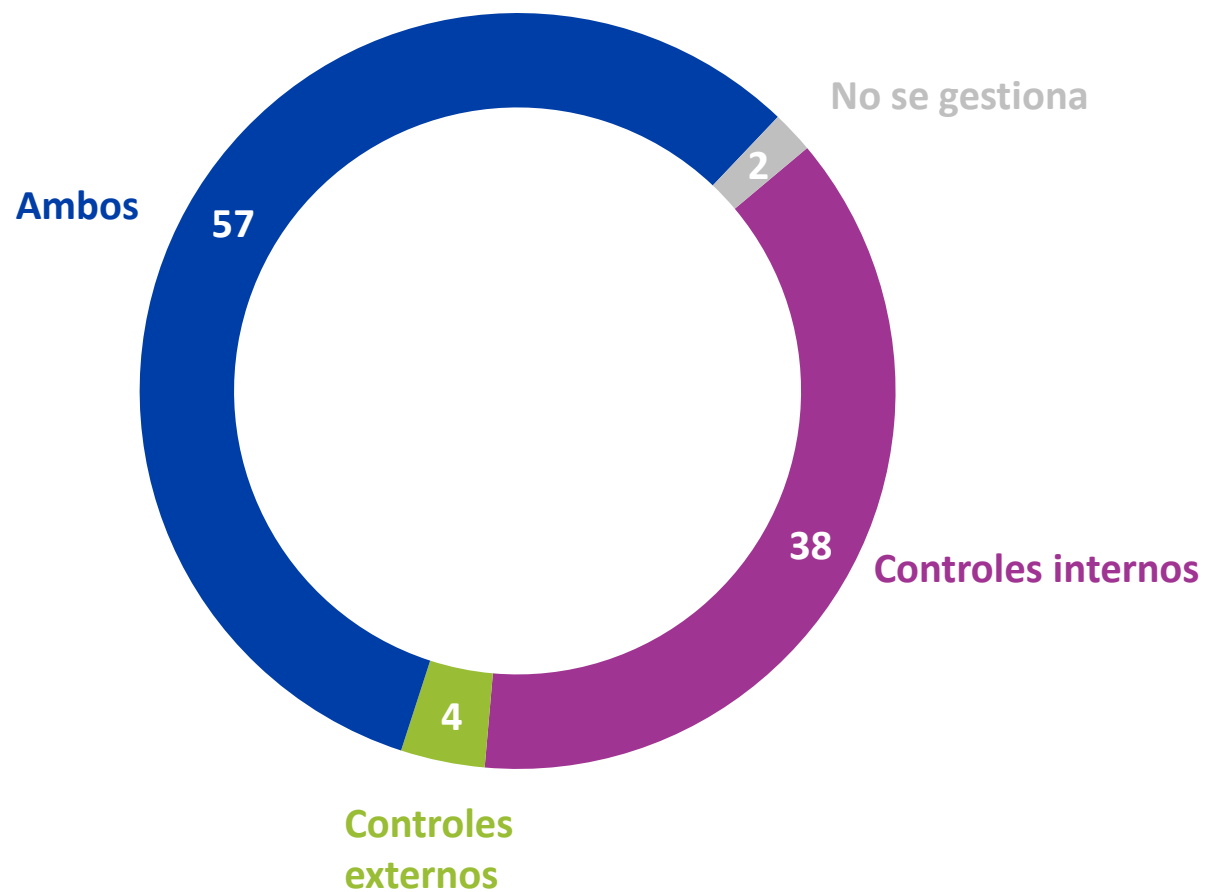
Ahora ¿Cómo se gestiona el control de los siguientes riesgos en el Family Office? **Porcentajes**



Casos: 56

Gestión del control de riesgos

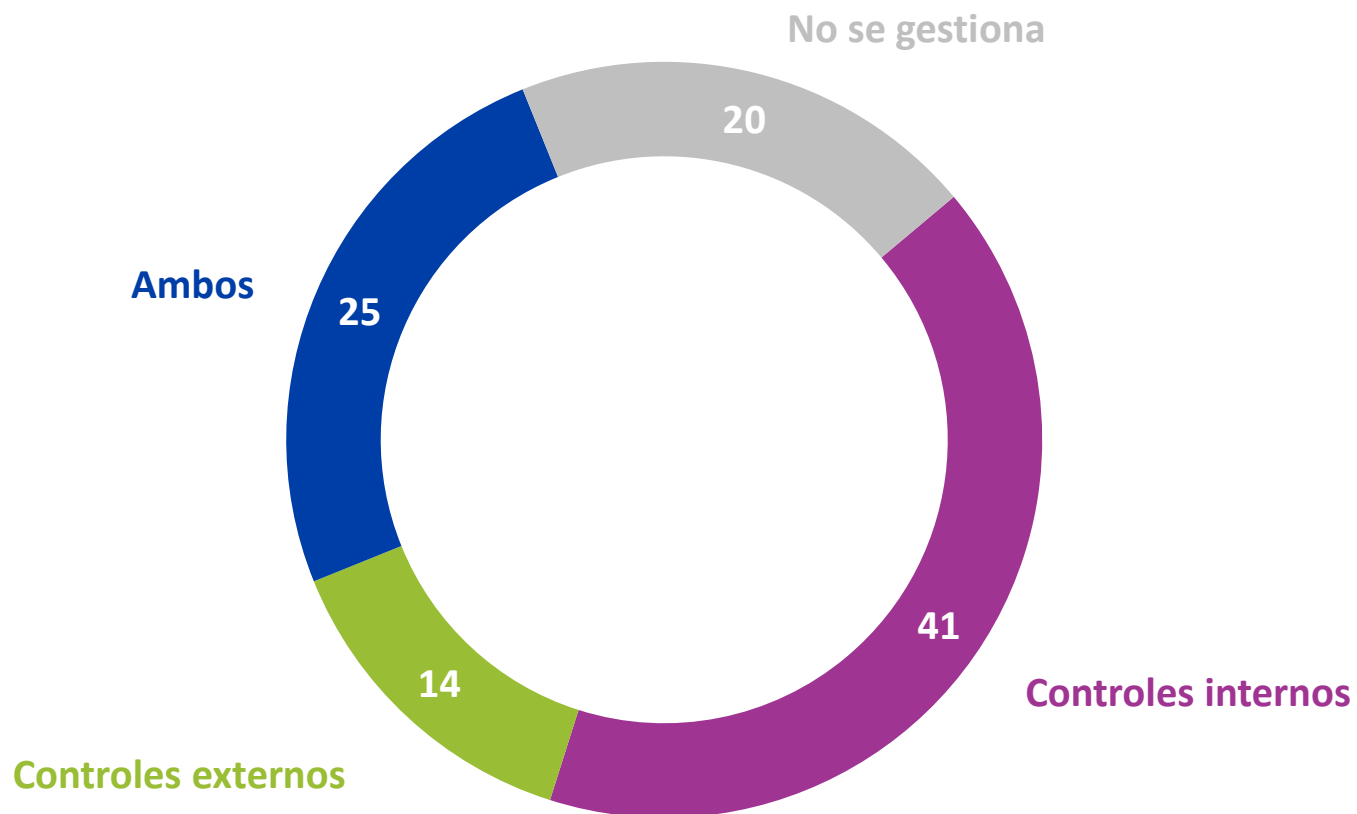
Ahora ¿Cómo se gestiona el control de los siguientes riesgos en el Family Office? **Porcentaje Inversiones**



Casos: 56

Gestión del control de riesgos

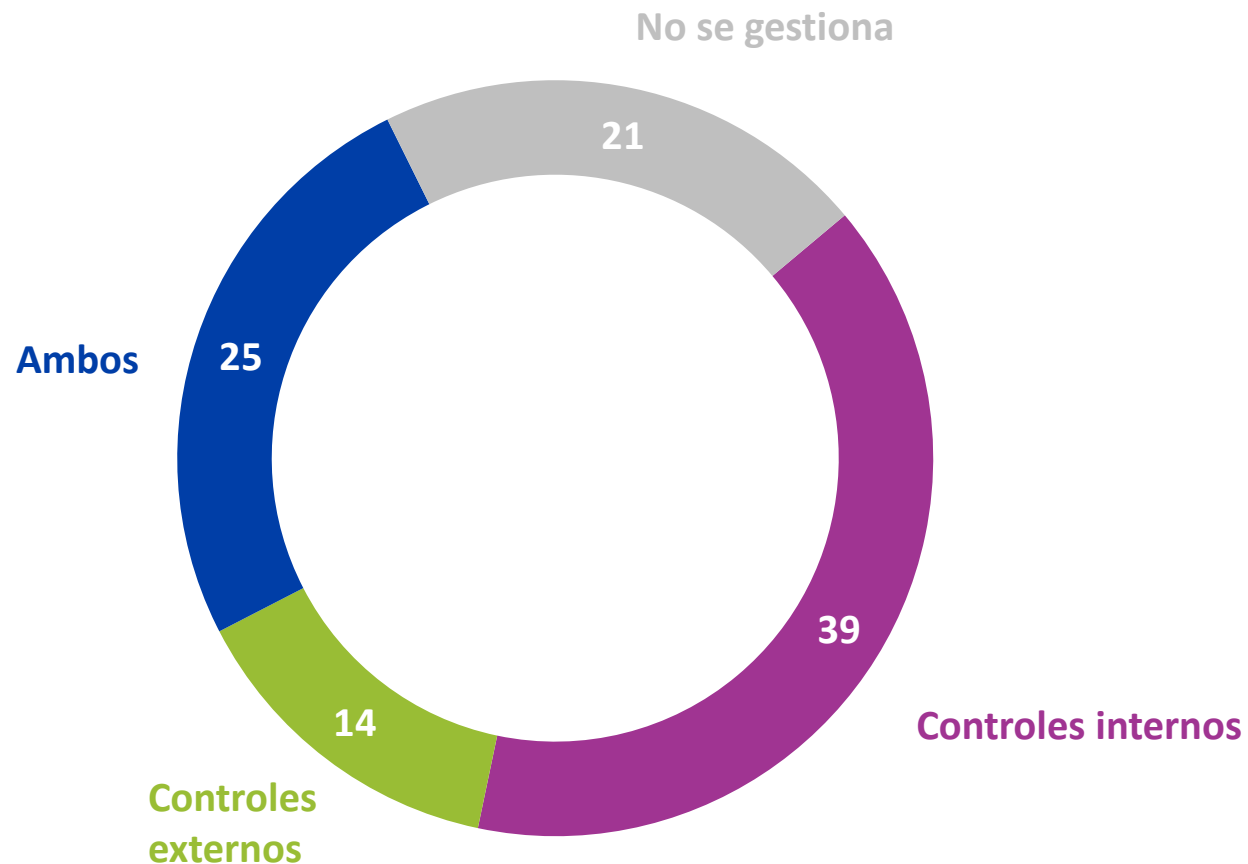
Ahora ¿Cómo se gestiona el control de los siguientes riesgos en el Family Office? **Porcentaje Incumplimiento legal o fraude del staff/asesores externos del Family Office**



Casos: 56

Gestión del control de riesgos

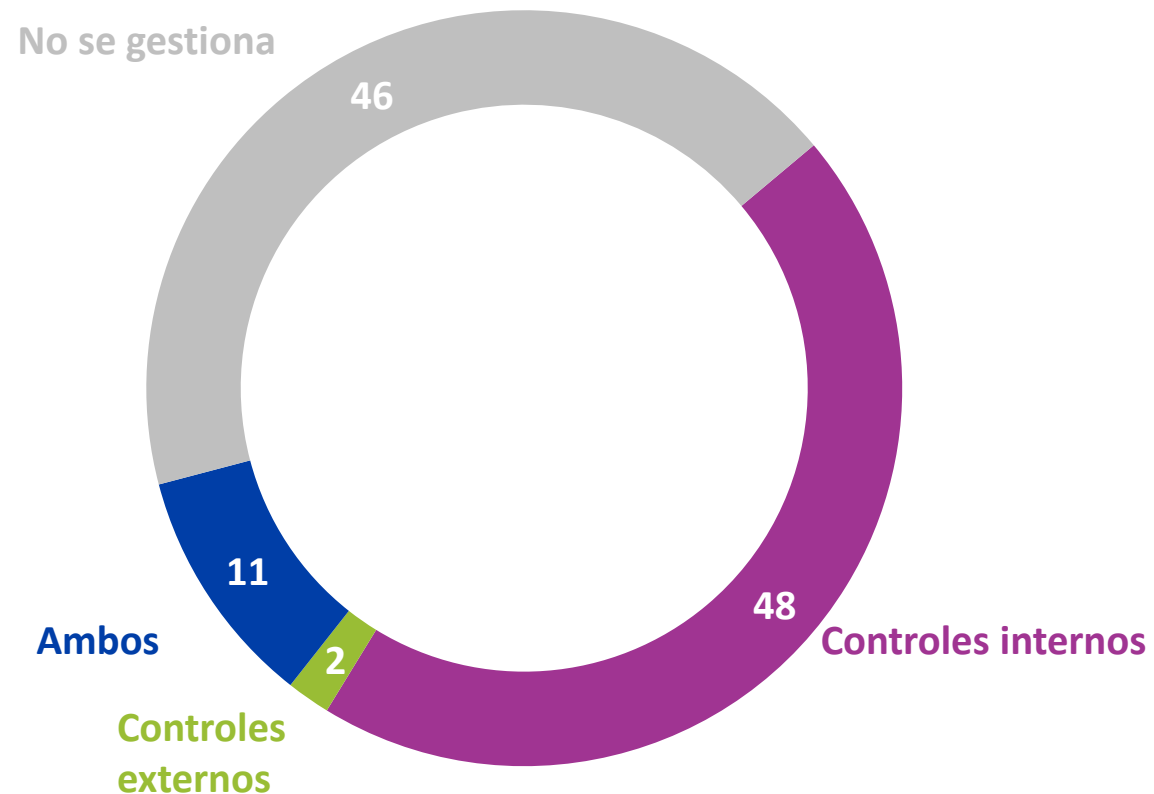
Ahora ¿Cómo se gestiona el control de los siguientes riesgos en el Family Office? **Porcentaje Seguridad de la Información**



Casos: 56

Gestión del control de riesgos

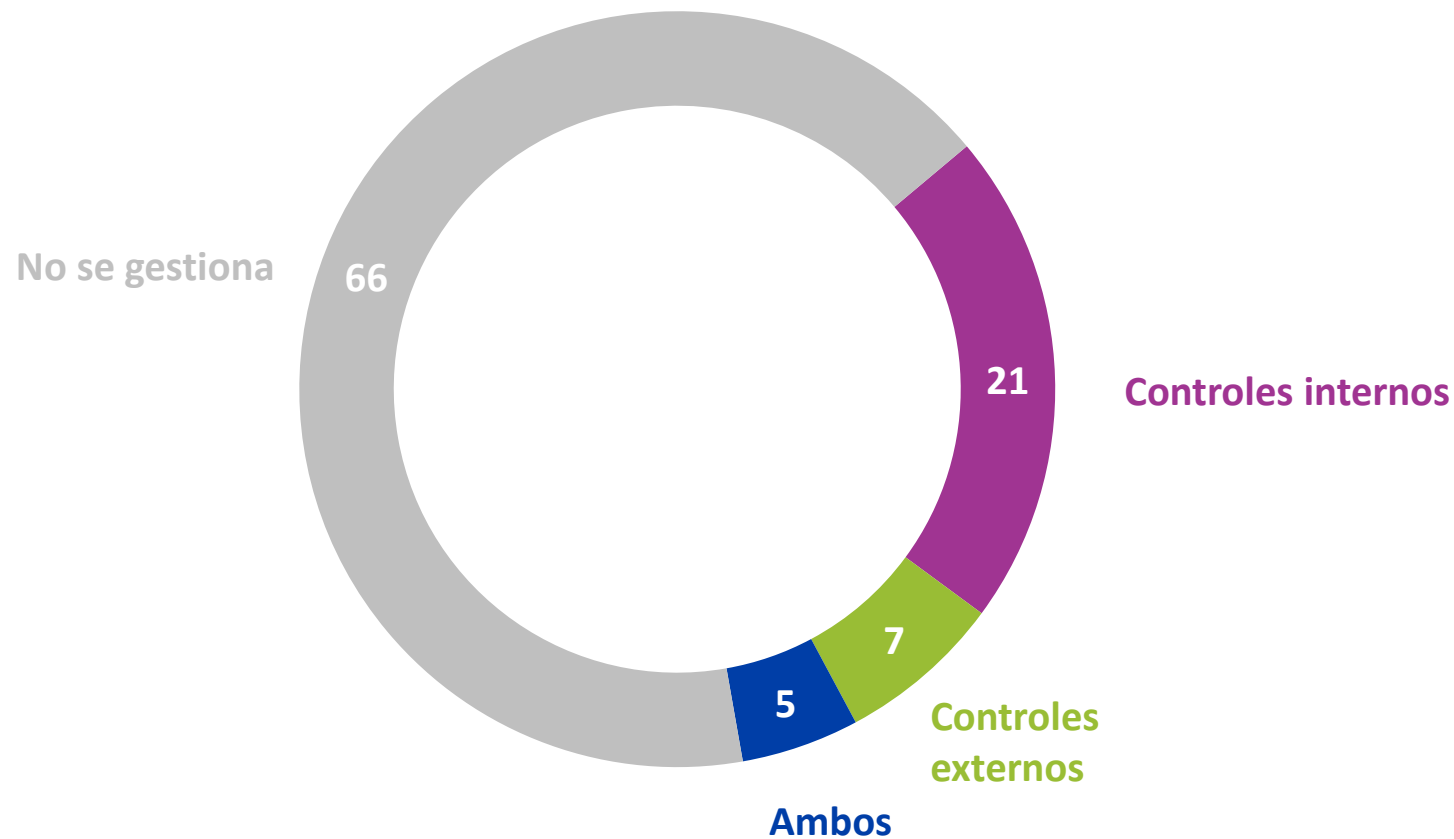
Ahora ¿Cómo se gestiona el control de los siguientes riesgos en el Family Office? **Porcentaje Reputación Familiar**



Casos: 56

Gestión del control de riesgos

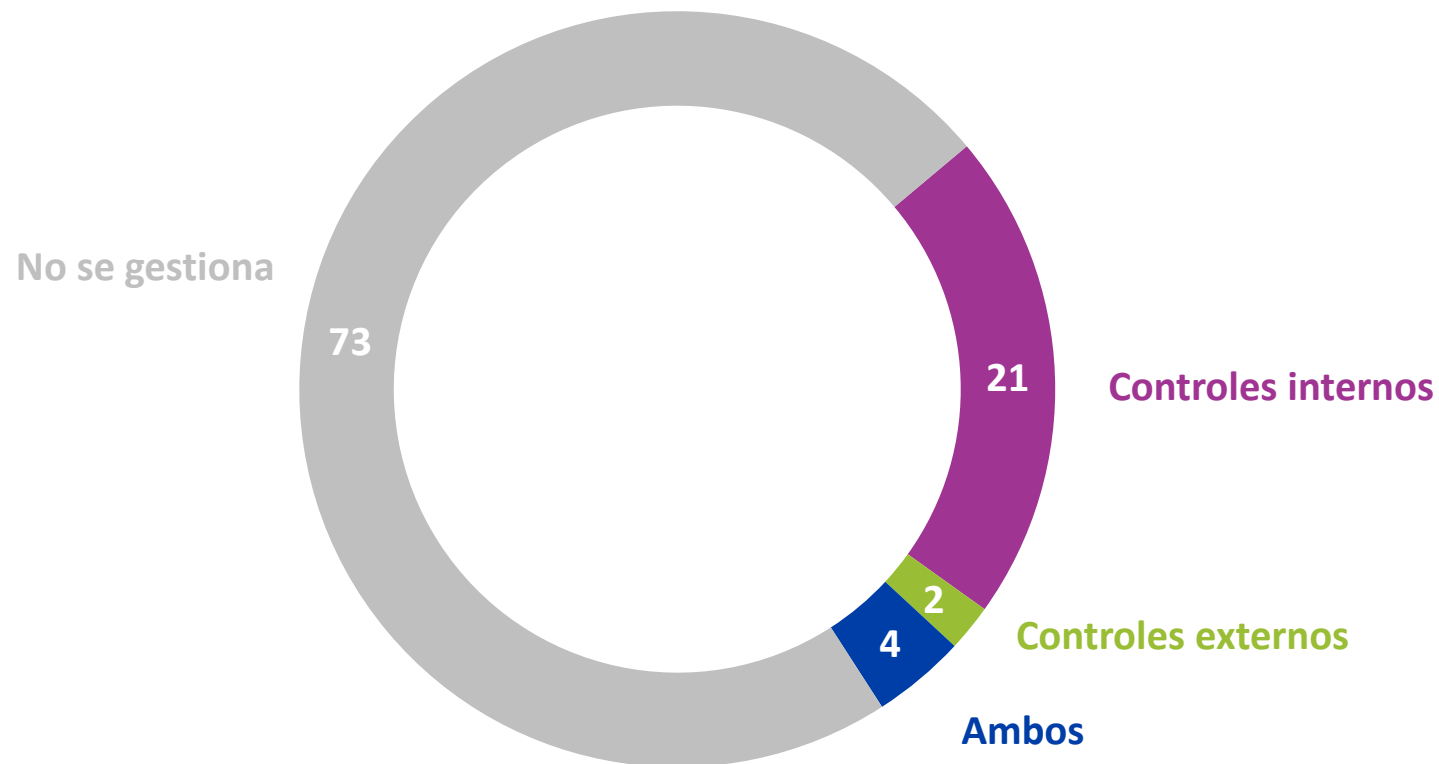
Ahora ¿Cómo se gestiona el control de los siguientes riesgos en el Family Office? **Porcentaje Políticos en la Región**



Casos: 56

Gestión del control de riesgos

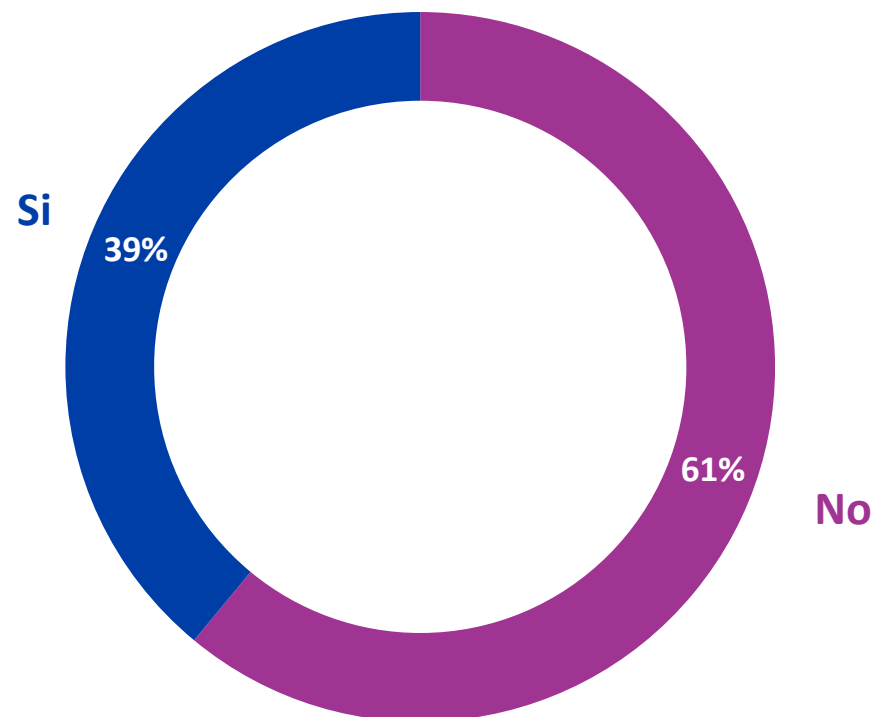
Ahora ¿Cómo se gestiona el control de los siguientes riesgos en el Family Office? **Seguridad personal de los miembros de la familia**



Casos: 56

Declaración sobre gestión de riesgos

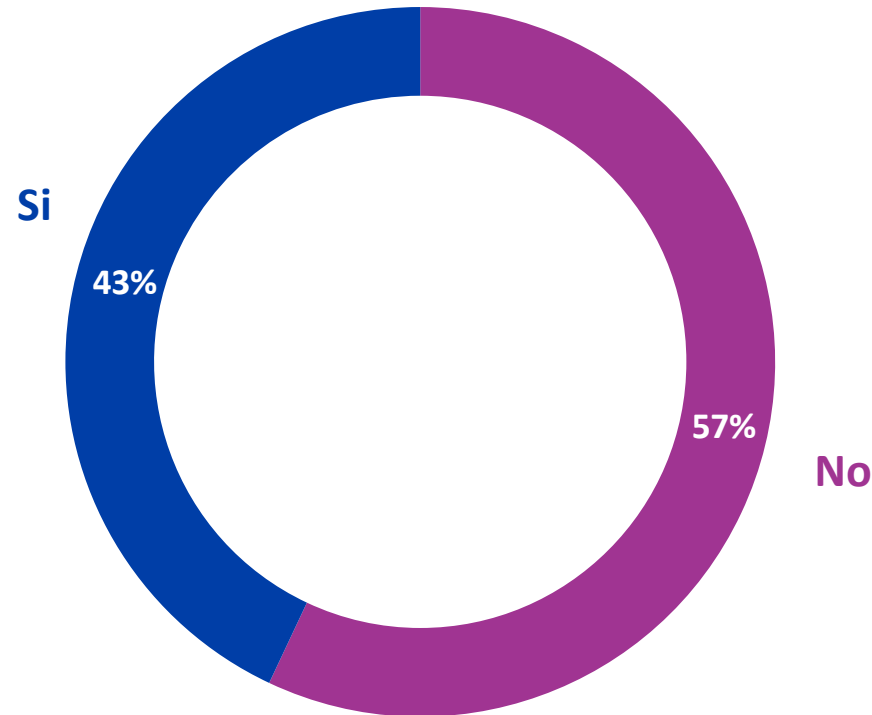
¿Cuenta el Family Office con políticas o declaraciones escritas y conocidas por su personal interno y por sus asesores externos que reflejen cual es la visión de la familia respecto de la gestión de los riesgos antes descritos? **Porcentajes**



Casos: 56

Procedimientos para evitar riesgos

¿Tiene el Family Office procedimientos escritos que persigan conocer las actividades y antecedentes de las sociedades o entidades emisoras de los valores en los que invierte el Family Office, con miras a evitar o mitigar riesgos de fraude, corrupción u otros delitos, así como riesgos reputacionales asociados a dichas entidades y sociedades? **Porcentajes**

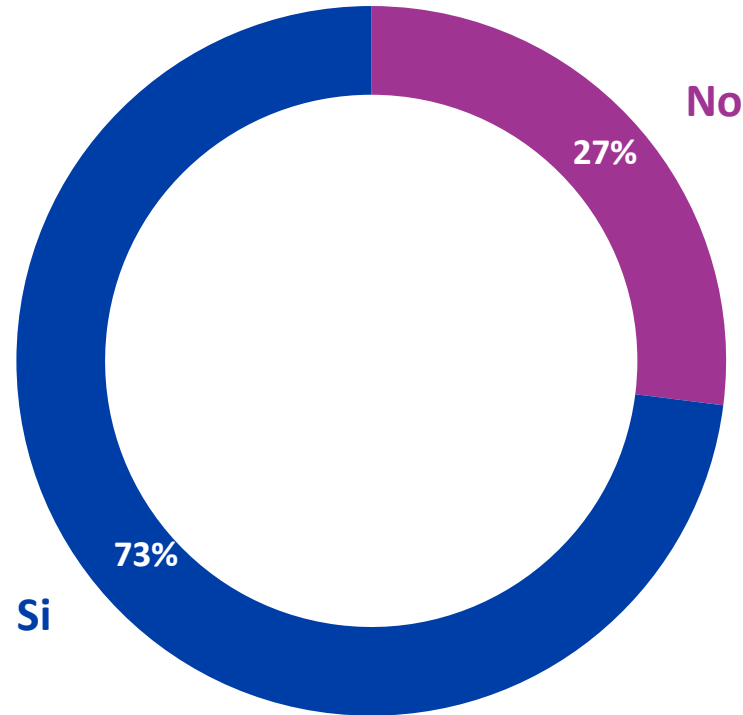


Casos: 56

Inversiones y Costos

Definiciones de inversión en el Family Office

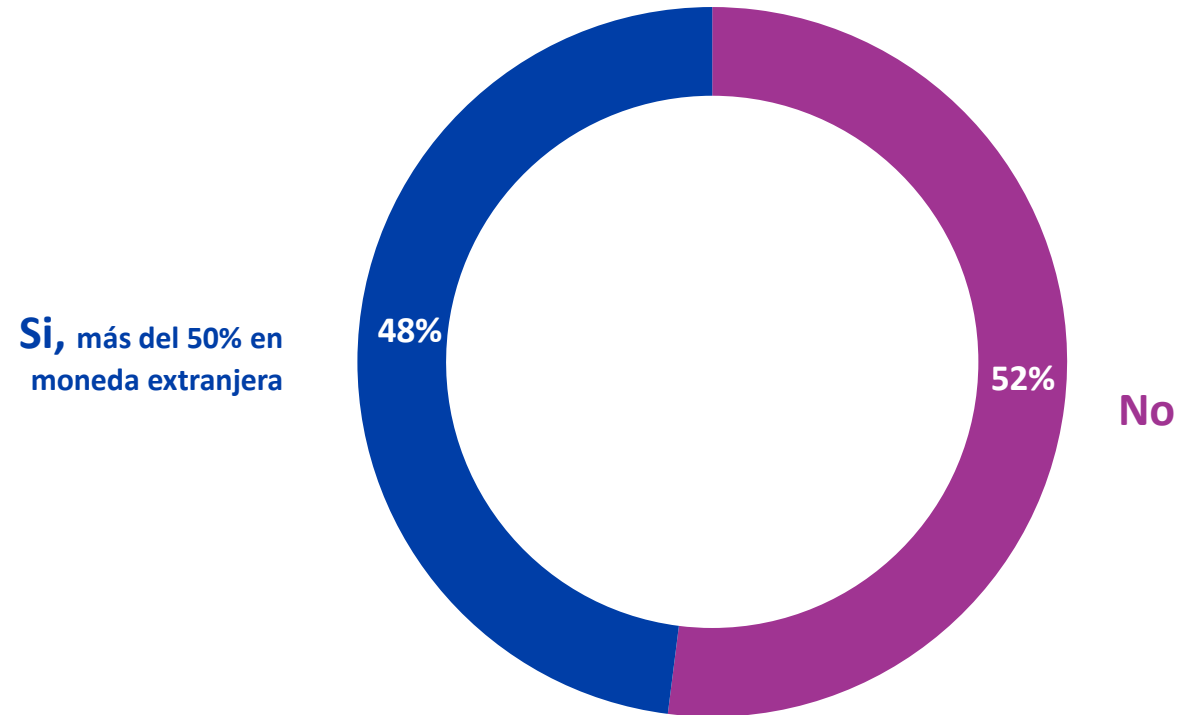
¿Tiene el Family Office preestablecidos por escrito los objetivos de inversión, niveles de diversificación y necesidades de liquidez de la familia? **Porcentajes**



Casos: 56

Inversiones según tipo de moneda

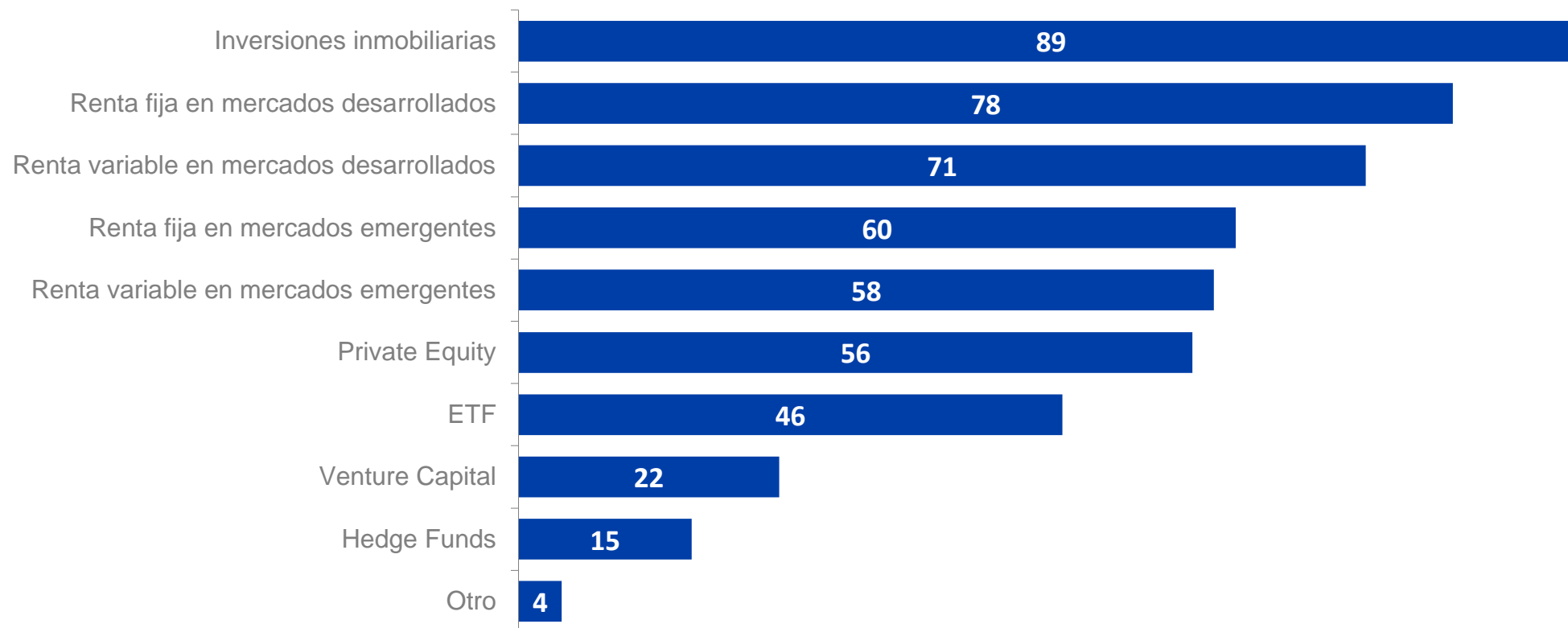
¿Diría usted que mayoritariamente - más del 50%- de las inversiones que realiza el Family Office, son en moneda extranjera? **Porcentajes**



Casos: 56

Tipos de inversiones

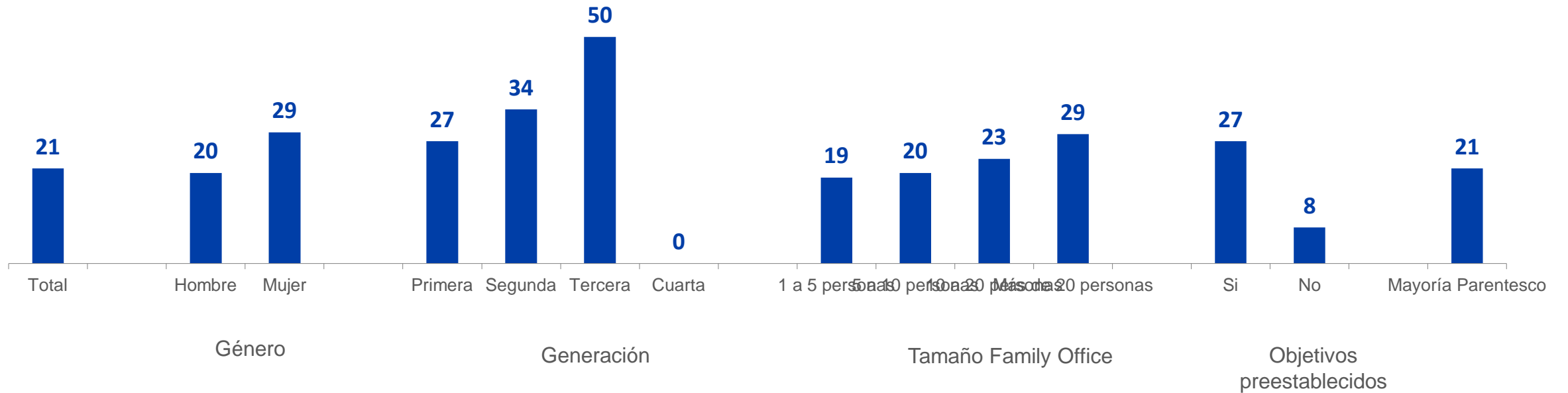
¿Qué tipo de inversiones realiza principalmente el Family Office? Respuesta Múltiple. **Porcentajes**



Casos: 56. % suma más de 100 al ser respuesta múltiple.

Tipos de inversiones: Venture Capital

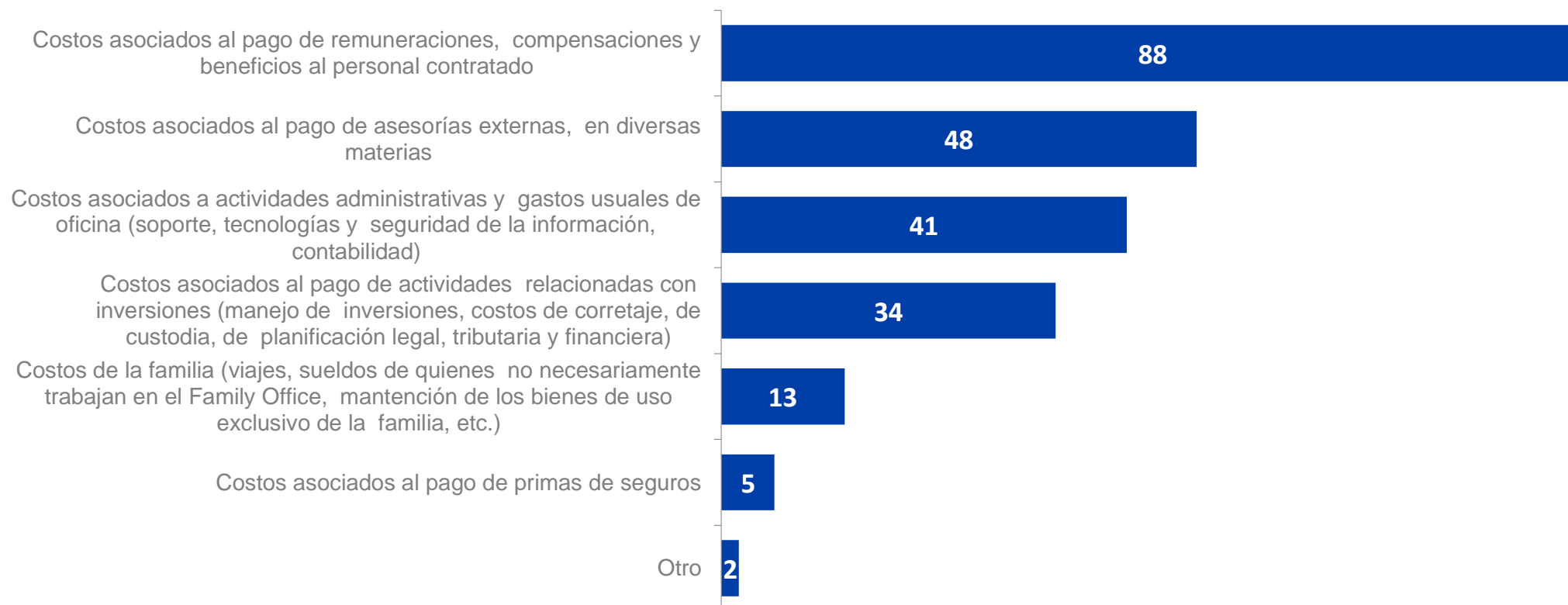
¿Qué tipo de inversiones realiza principalmente el Family Office? Respuesta Múltiple. Porcentajes sólo “Venture Capital”



Casos: 56. % suma más de 100 al ser respuesta múltiple.

Costos del Family Office

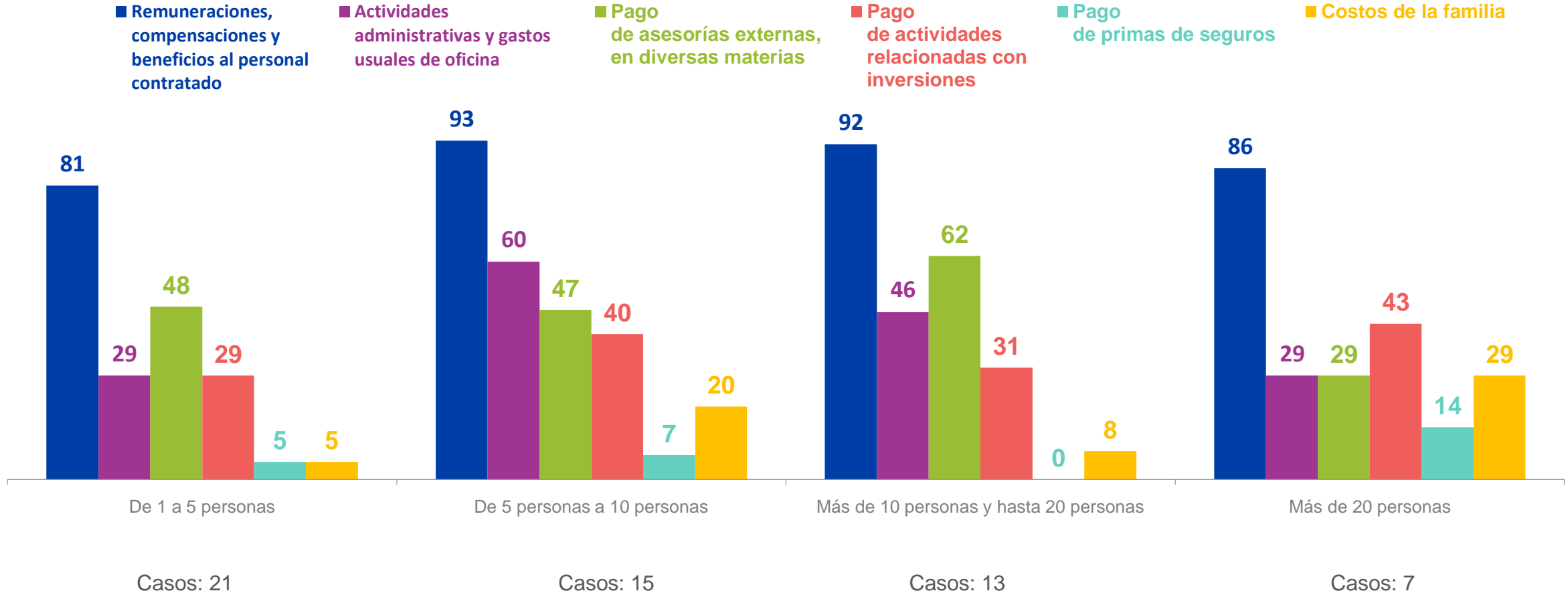
¿Cuáles son los principales costos del Family Office...? Respuesta Múltiple. Porcentajes



Casos: 56. % suma más de 100 al ser respuesta múltiple.

Costos del Family Office según su tamaño

¿Cuáles son los principales costos del Family Office...? Respuesta Múltiple. Porcentajes



Nota: % suma más de 100 al ser respuesta múltiple.

Conclusiones



Caracterización de los Family Office

1 >

Es posible apreciar que los Family Office siguen teniendo lógicas tradicionales. Un ejemplo de aquello es que la mayoría de los encuestados (87%) son hombres, versus un 13% mujeres. Sin embargo, resulta positivo apreciar que las mujeres que sí están presentes, se encuentran en una buena posición dentro del Family Office: podemos apreciar que a pesar de la baja cantidad de mujeres, éstas ocupan en su mayoría puestos de gerencia general (ya sea externa, o como miembro de la familia). En la misma línea, las mujeres suelen no ocupar cargos legales o administrativos (e.g. Fiscal/Gerente General, o Gerente de Administración y Finanzas).

Importancia del rubro inmobiliario

2 >

Dentro de los negocios que dieron origen al patrimonio familiar, el rubro inmobiliario es el más mencionado (30%), seguido por finanzas e inversiones (27%), y retail (20%). El negocio inmobiliario es especialmente preponderante en los Family Office que poseen una estructura de Sociedad Anónima Cerrada.

La preponderancia del rubro inmobiliario se hace incluso más patente al analizar los tipos de inversiones que realiza el Family Office: un 89% declara que realizan inversiones inmobiliarias, seguido por un 78% de renta fija en mercados desarrollados, y un 71% de renta variable en mercados desarrollados. Esto demuestra la importancia del rubro inmobiliario para los Family Office: no sólo es el rubro que más ha contribuido a la generación de patrimonio familiar, sino que también es un rubro que actualmente posee mucha relevancia en términos de inversión.

Profesionalización de los Family Office

3 >

El tamaño de los Family Office es directamente proporcional a su profesionalización como empresa. Podemos ver que en los Family Office de tamaño considerable (esto es, sobre 10 integrantes) se presentan otras estructuras que no se encuentran en los más pequeños. Por ejemplo, este tipo de Family Office presenta en mayor medida Gerencia de Recursos Humanos, y Gerencia de Integridad y Cumplimiento. Asimismo, los Family Office de 20 personas o más son los únicos que no presentan mayoría (más del 50 por ciento) de relaciones de parentesco. Finalmente, todos los Family Office de 10 personas o más presentan Directorios/Consejos de Administración, y Comités Temáticos (tales como comités de riesgo, de integridad, o afín).



Nueva de Lyon 145 Piso 2,
Providencia Santiago, Chile.

www.cadem.cl

cadem@cadem.cl

+562 2438 6500

